



**[Italiano] QL-810Wc / QL-820NWBc / QL-1110NWBc**

Questi modelli derivati sono simili ai modelli originali, così come indicato nella tabella. Per le istruzioni operative e la soluzione dei problemi, vedere la documentazione dei modelli originali all'indirizzo [support.brother.com](http://support.brother.com).

Modello derivato	Modello originale
QL-810Wc	QL-810W
QL-820NWBc	QL-820NWB
QL-1110NWBc	QL-1110NWB

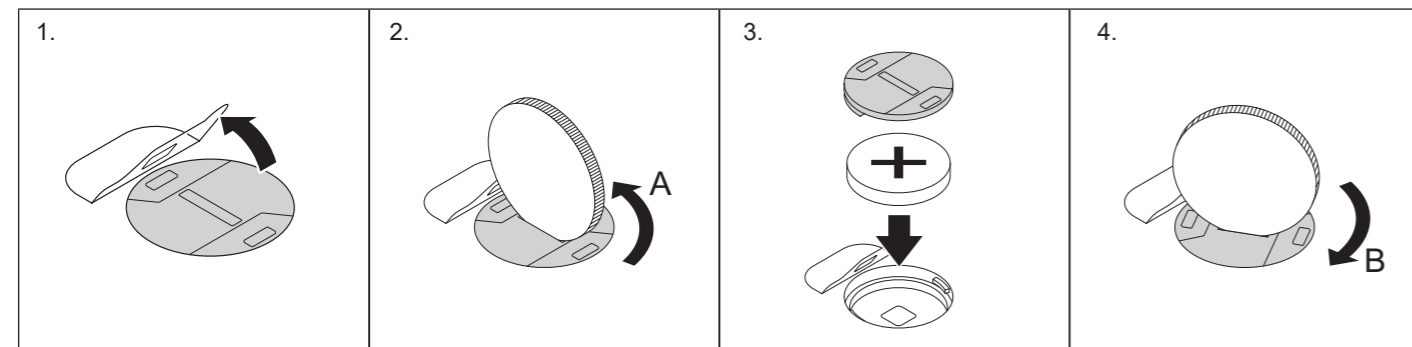
Le seguenti specifiche sono diverse da quelle dei modelli originali:

Descrizione	QL-810Wc	QL-820NWBc	QL-1110NWBc
Porta USB per unità flash USB	N/A	Non supportata	Non supportata
Connessione wireless con modalità Ad-hoc	Non supportata	Non supportata	Non supportata
Protocollo di sicurezza WPA3™* - WPA3-SAE (TKIP+AES), WPA3-SAE (AES)	Supportato	Supportato	Supportato
Protocollo di sicurezza LEAP	Non supportato	Non supportato	Non supportato
Versione Bluetooth®	N/A	5.2	5.2
Profilo Bluetooth - BIP	N/A	Non supportato	Non supportato

\* Per informazioni su come connettersi usando il protocollo WPA3, visitare il sito [support.brother.com/g/d/f4fh/](http://support.brother.com/g/d/f4fh/) o eseguire la scansione del codice:



**Istruzioni per la sostituzione della batteria a bottone (QL-820NWBc)**



1. Sollevare delicatamente il coperchio di sicurezza dal coperchio della batteria e tenerlo in posizione sollevata, come mostrato. NON rimuovere il coperchio di sicurezza.
2. Utilizzando una moneta o un oggetto simile, far ruotare il coperchio della batteria nella direzione mostrata nell'illustrazione A, quindi rimuoverlo.
3. Inserire la nuova batteria, assicurandosi che i simboli + e - siano rivolti nella direzione corretta.
4. Riposizionare il coperchio della batteria e, utilizzando una moneta o un oggetto simile, far ruotare lentamente il coperchio della batteria nella direzione mostrata nell'illustrazione B fino a bloccarlo in posizione.

**Informazioni per la conformità al regolamento della Commissione 801/2013**

	QL-810Wc	QL-820NWBc	QL-1110NWBc
Consumo di energia*	1,3 W	1,6 W	1,8 W

\* Tutte le porte di rete attivate e connesse.

**[Español] QL-810Wc/QL-820NWBc/QL-1110NWBc**

Estos modelos derivados son similares a los originales que aparecen en la tabla. Para obtener instrucciones de funcionamiento y de solución de problemas, consulte la documentación de los modelos originales en [support.brother.com](http://support.brother.com).

Su modelo	Modelo original
QL-810Wc	QL-810W
QL-820NWBc	QL-820NWB
QL-1110NWBc	QL-1110NWB

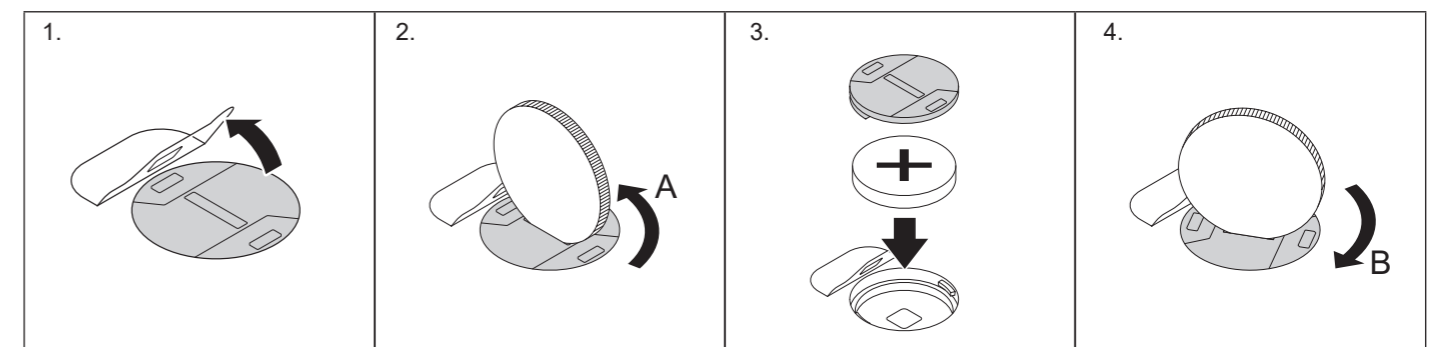
Las siguientes especificaciones difieren de las de los modelos originales.

Descripción	QL-810Wc	QL-820NWBc	QL-1110NWBc
Puerto USB para unidades flash USB	N/D	No admitido	No admitido
Conexión inalámbrica mediante el modo ad-hoc	No admitido	No admitido	No admitido
Protocolo de seguridad WPA3™* - WPA3-SAE (TKIP+AES), WPA3-SAE (AES)	Admitido	Admitido	Admitido
Protocolo de seguridad LEAP	No admitido	No admitido	No admitido
Versión de Bluetooth®	N/D	5.2	5.2
Perfil de Bluetooth - BIP	N/D	No admitido	No admitido

\* Para obtener información sobre cómo conectar mediante WPA3, vaya a [support.brother.com/g/d/f4fh/](http://support.brother.com/g/d/f4fh/) o escanee el código:



**Instrucciones de sustitución de la pila de botón (QL-820NWBc)**



1. Separe con cuidado la cubierta de seguridad de la cubierta de la pila y manténgala elevada, como se muestra. NO retire la cubierta de seguridad.
2. Utilice una moneda o un objeto similar para girar la cubierta de la pila como se muestra en la ilustración A y, a continuación, extraiga la cubierta.
3. Inserte la pila nueva, asegurándose de que los polos + y - estén orientados en la dirección correcta.
4. Vuelva a colocar la cubierta de la pila y, con ayuda de una moneda o de un objeto similar, gírela lentamente en la dirección mostrada en la ilustración B hasta que encaje en su lugar.

**Información para el cumplimiento del Reglamento de la Comisión 801/2013**

	QL-810Wc	QL-820NWBc	QL-1110NWBc
Consumo de energía*	1,3 W	1,6 W	1,8 W

\* Todos los puertos de red activados y conectados.

**[Português] QL-810Wc / QL-820NWBc / QL-1110NWBc**

Estes modelos derivados são semelhantes aos modelos originais indicados na tabela. Para obter instruções de funcionamento e resolução de problemas, consulte a documentação dos modelos originais em [support.brother.com](http://support.brother.com).

O seu modelo	Modelo original
QL-810Wc	QL-810W
QL-820NWBc	QL-820NWB
QL-1110NWBc	QL-1110NWB

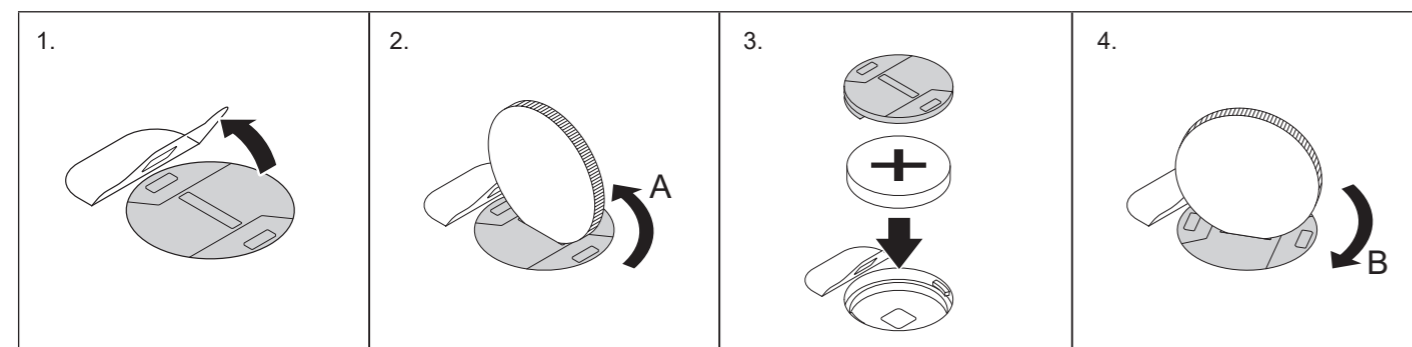
As seguintes especificações são diferentes das especificações dos modelos originais:

Descrição	QL-810Wc	QL-820NWBc	QL-1110NWBc
Porta USB para unidades flash USB	N/A	Não suportado	Não suportado
Ligação sem fios com modo Ad-hoc	Não suportado	Não suportado	Não suportado
Protocolo de segurança WPA3™* - WPA3-SAE (TKIP+AES), WPA3-SAE (AES)	Suportado	Suportado	Suportado
Protocolo de segurança LEAP	Não suportado	Não suportado	Não suportado
Versão de Bluetooth®	N/A	5.2	5.2
Perfil de Bluetooth - BIP	N/A	Não suportado	Não suportado

\* Para obter mais informações sobre como ligar através de WPA3, aceda a [support.brother.com/g/d/f4fh/](http://support.brother.com/g/d/f4fh/) ou digitalize o código:



**Instruções de substituição da pilha tipo botão (QL-820NWBc)**



1. Levante cuidadosamente a cobertura de segurança da tampa da pilha e mantenha-a na posição elevada, conforme ilustrado. NÃO retire a cobertura de segurança.
2. Utilize uma moeda ou um objeto semelhante para rodar a tampa da pilha no sentido indicado na ilustração A e retire a tampa da pilha.
3. Introduza a nova pilha, certificando-se de que os símbolos + e - ficam voltados para a direção certa.
4. Volte a colocar a tampa da pilha e utilizando uma moeda ou um objeto semelhante, rode lentamente a tampa da pilha no sentido indicado na ilustração B até que encaixe no devido lugar.

**Informações para cumprimento do Regulamento (UE) N.º 801/2013 da Comissão**

	QL-810Wc	QL-820NWBc	QL-1110NWBc
Consumo de energia*	1,3 W	1,6 W	1,8 W

\* Todas as portas de rede ativadas e ligadas.