



[Dansk] QL-810Wc / QL-820NWbC / QL-1110NWbC

Disse derivatmodeller ligner de originale modeller vist i tabellen. Se de originale modellers dokumentation for brugsvejledning og problemløsning, på support.brother.com.

Din model	Original model
QL-810Wc	QL-810W
QL-820NWbC	QL-820NWb
QL-1110NWbC	QL-1110NWb

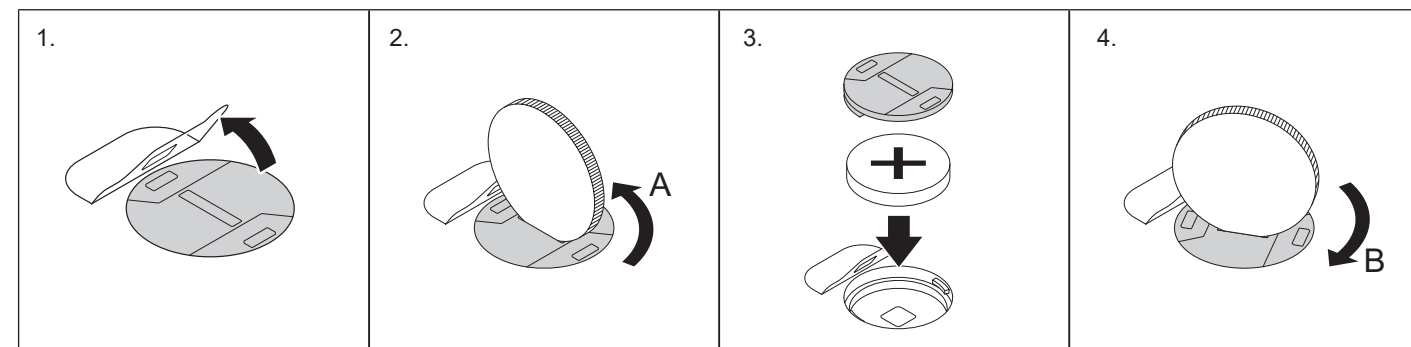
Følgende specifikationer er anderledes end de originale modellers specifikationer:

Beskrivelse	QL-810Wc	QL-820NWbC	QL-1110NWbC
USB-port til USB-flash-drev	N/A	Understøttes ikke	Understøttes ikke
Trådløs forbindelse med Adhoc-tilstand	Understøttes ikke	Understøttes ikke	Understøttes ikke
Sikkerhedsprotokol WPA3™* - WPA3-SAE (TKIP+AES), WPA3-SAE (AES)	Understøttet	Understøttet	Understøttet
Sikkerhedsprotokol LEAP	Understøttes ikke	Understøttes ikke	Understøttes ikke
Bluetooth®-version	N/A	5.2	5.2
Bluetooth-profil - BIP	N/A	Understøttes ikke	Understøttes ikke

* For information om, hvordan du opretter forbindelse med WPA3, skal du gå til support.brother.com/g/d/f4fh/ eller scanne koden:



Instruktion i udskiftning af knapcellebatteri (QL-820NWbC)



- Løft forsigtigt sikkerhedsdækslet væk fra batteridækslet og bevar det i oprejst position, som vist. FJERN IKKE, sikkerhedsdækslet.
- Brug en mønt eller lignende, for at dreje batteridækslet i den viste retning på illustration A, og fjern herefter batteridækslet.
- Sæt det nye batteri i, og sørg for at + og – symbolerne vender den rigtige vej.
- Læg batteridækslet på igen, og brug en mønt eller lignende til langsomt at dreje batteridækslet i den viste retning på illustration B, indtil det låses på plads.

Information til overholdelse af Kommissionens forordning 801/2013

	QL-810Wc	QL-820NWbC	QL-1110NWbC
Strømforbrug*	1,3 W	1,6 W	1,8 W

* Alle netværksporte aktiveret og tilsluttet.

[Suomi] QL-810Wc / QL-820NWbC / QL-1110NWbC

Nämä rinnakkaismallit ovat samankaltaisia kuin taulukossa luetellut alkuperäiset mallit. Käyttöohjeet ja vianmäärittelyohjeet löytyvät alkuperäisten mallien dokumentaatioista verkkosivustosta support.brother.com.

Mallisi	Alkuperäinen malli
QL-810Wc	QL-810W
QL-820NWbC	QL-820NWb
QL-1110NWbC	QL-1110NWb

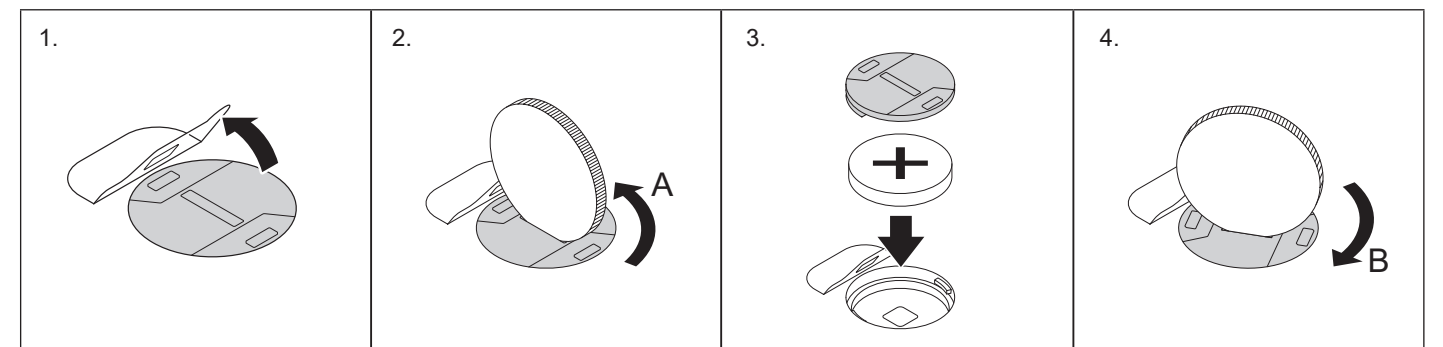
Seuraavat tekniset tiedot poikkeavat alkuperäisten mallien teknisistä tiedoista:

Kuvaus	QL-810Wc	QL-820NWbC	QL-1110NWbC
USB-portti USB-muistitikkuja varten	Ei ole	Ei tueta	Ei tueta
Langaton yhteys ja Ad-hoc-tila	Ei tueta	Ei tueta	Ei tueta
WPA3™-suojusprotokolla* - WPA3-SAE (TKIP+AES), WPA3-SAE (AES)	Tuetaan	Tuetaan	Tuetaan
LEAP-suojusprotokolla	Ei tueta	Ei tueta	Ei tueta
Bluetooth®-versio	Ei ole	5.2	5.2
Bluetooth-profiili - BIP	Ei ole	Ei tueta	Ei tueta

* Lisätietoja yhteyden muodostamisesta WPA3:n avulla saat sivustosta support.brother.com/g/d/f4fh/ tai skannaamalla koodin:



Nappipariston vaihto-ohjeet (QL-820NWbC)



- Nosta turvasuojus varovasti poispariston kannesta ja pidä se kohotetussa asennossa kuvan esittämällä tavalla. ÄLÄ irrota turvasuojusta.
- Käännä paristolokeron kantta kolikon tai vastaavan esineen avulla kuvan A osoittamaan suuntaan ja ota sitten paristolokeron kansi pois.
- Aseta uusi paristo niin, että plus (+)- ja miinus (-)-symbolit osoittavat varmasti oikeaan suuntaan.
- Aseta paristolokeron kansi takaisin paikalleen ja käännä hitaasti paristolokeron kantta kolikon tai vastaavan esineen avulla kuvan B osoittamaan suuntaan, kunnes se lukittuu paikalleen.

Tietoja komission säädöksen 801/2013 noudattamisesta

	QL-810Wc	QL-820NWbC	QL-1110NWbC
Virrankulutus*	1,3 W	1,6 W	1,8 W

* Kaikki verkkoportit aktivoituina ja yhdistettyinä.

[Norsk] QL-810Wc / QL-820NWbC / QL-1110NWbC

Disse avledede modellene ligner på originalmodellene i tabellen. Se originalmodellenes dokumentasjon på support.brother.com for instruksjoner og feilsøking.

Din modell	Originalmodell
QL-810Wc	QL-810W
QL-820NWbC	QL-820NWB
QL-1110NWbC	QL-1110NWB

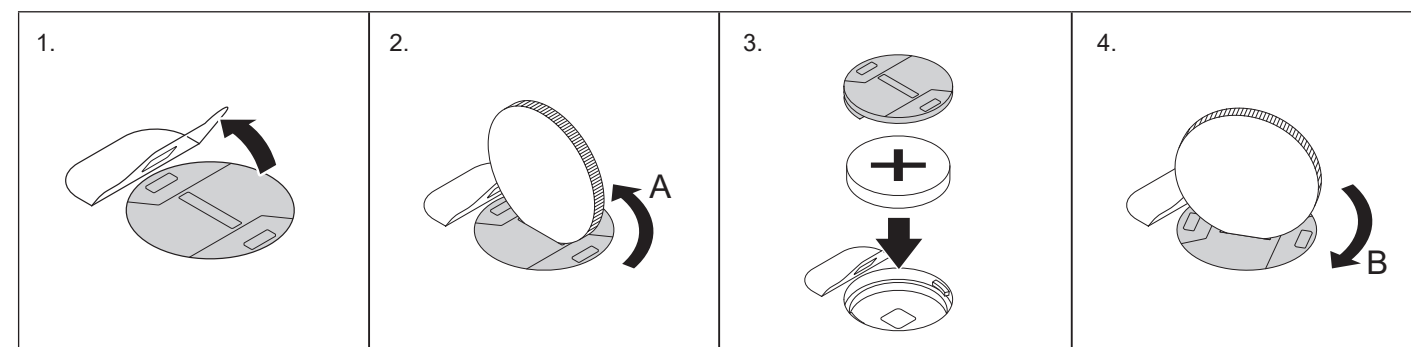
Følgende spesifikasjoner er ulike fra originalmodellenes spesifikasjoner.

Beskrivelse	QL-810Wc	QL-820NWbC	QL-1110NWbC
USB-port for USB-flash-enheter	Ikke tilgjengelig	Ikke støttet	Ikke støttet
Trådløs tilkobling med ad-hoc-modus	Ikke støttet	Ikke støttet	Ikke støttet
Sikkerhetsprotokollen WPA3™* - WPA3-SAE (TKIP+AES), WPA3-SAE (AES)	Støttet	Støttet	Støttet
Sikkerhetsprotokollen LEAP	Ikke støttet	Ikke støttet	Ikke støttet
Bluetooth®-versjon	Ikke tilgjengelig	5.2	5.2
Bluetooth-profil - BIP	Ikke tilgjengelig	Ikke støttet	Ikke støttet

* Gå til support.brother.com/g/d/f4fh/ eller les inn koden for informasjon om hvordan du kobler til ved hjelp av WPA3:



Instruksjoner for bytting av knappcellebatterier (QL-820NWbC)



1. Løft sikkerhetsdekselet forsiktig vekk fra batteridekselet, og hold det hevet som illustrert. IKKE fjern sikkerhetsdekselet.
2. Bruk en mynt eller lignende gjenstand til å dreie batteridekselet i retningen som vises i illustrasjon A, og ta av batteridekselet.
3. Sørg for å sette inn det nye batteriet slik at symbolene + og - er vendt i riktig retning.
4. Sett batteridekselet på plass igjen og bruk en mynt eller lignende til å dreie batteridekselet i retningen som vises i illustrasjon B, helt til det låses på plass.

Informasjon om samsvar med kommisjonens forordning 801/2013

	QL-810Wc	QL-820NWbC	QL-1110NWbC
Strømforbruk*	1,3 W	1,6 W	1,8 W

* Alle nettverksporter aktivert og tilkoblet.

[Svenska] QL-810Wc / QL-820NWbC / QL-1110NWbC

Dessa derivatmodeller liknar originalmodellerna som listas i tabellen. För bruksanvisningar och felsökning, se dokumentationen för originalmodellerna på support.brother.com.

Din modell	Originalmodell
QL-810Wc	QL-810W
QL-820NWbC	QL-820NWB
QL-1110NWbC	QL-1110NWB

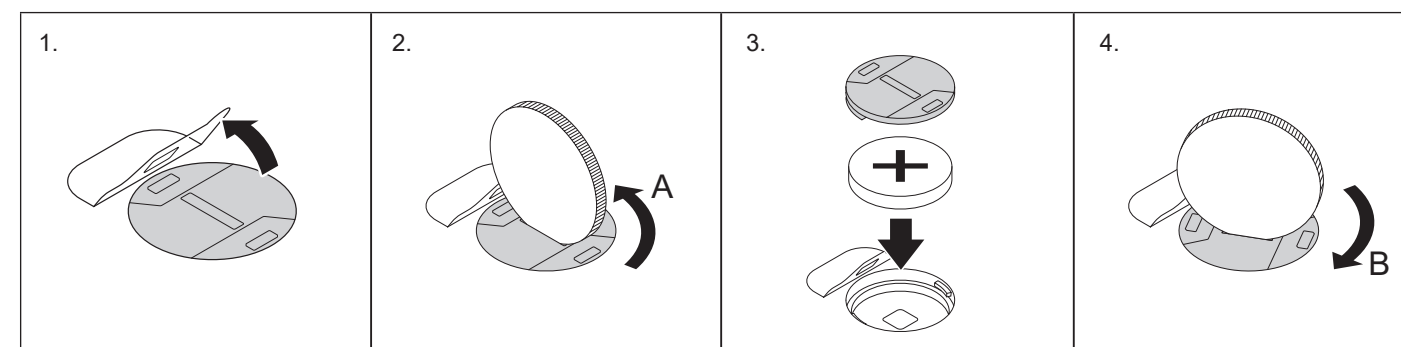
Følgende spesifikasjoner skiljer sig fra originalmodellernas spesifikasjoner:

Beskrivning	QL-810Wc	QL-820NWbC	QL-1110NWbC
USB-port för USB-minnen	Ej tillämpligt	Stöds ej	Stöds ej
Trådlös anslutning med ad-hoc-läge	Stöds ej	Stöds ej	Stöds ej
Säkerhetsprotokoll WPA3™* - WPA3-SAE (TKIP+AES), WPA3-SAE (AES)	Stöds	Stöds	Stöds
Säkerhetsprotokoll LEAP	Stöds ej	Stöds ej	Stöds ej
Bluetooth®-version	Ej tillämpligt	5.2	5.2
Bluetooth-profil - BIP	Ej tillämpligt	Stöds ej	Stöds ej

* Information om hur du ansluter med WPA3 finns på support.brother.com/g/d/f4fh/, eller kan fås genom att skanna koden:



Instruktioner för byte av knappcells batteri (QL-820NWbC)



1. Lyft försiktigt upp säkerhetsskyddet från batteriluckan och håll det i upplyft position, som visas på bilden. Ta INTE bort säkerhetsskyddet.
2. Använd ett mynt eller liknande föremål för att vrida batteriluckan i den riktning som visas i bild A och ta sedan bort batteriluckan.
3. Sätt i det nya batteriet och se till att symbolerna + och - är vända åt rätt håll.
4. Sätt tillbaka batteriluckan och använd ett mynt eller liknande för att vrida den långsamt i den riktning som visas i bild B tills den sitter på plats.

Information om överensstämmelse med kommissionens förordning 801/2013

	QL-810Wc	QL-820NWbC	QL-1110NWbC
Effektförbrukning*	1,3 W	1,6 W	1,8 W

* Alla nätverksportar är aktiverade och anslutna.