



[Български] QL-810Wc/QL-820NWbC/QL-1110NWbC

Тези производни модели са подобни на оригиналните, както е посочено в таблицата. Инструкции за експлоатация и информация за отстраняване на неизправности можете да намерите в документацията за оригиналния модел на адрес support.brother.com.

Вашият модел	Оригинален модел
QL-810Wc	QL-810W
QL-820NWbC	QL-820NWb
QL-1110NWbC	QL-1110NWb

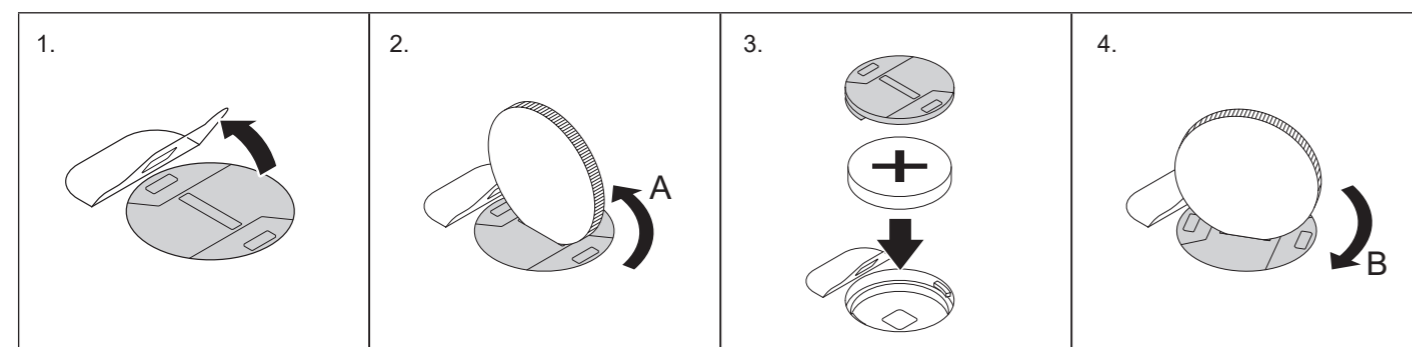
Следните спецификации се различават от спецификациите на оригиналните модели:

Описание	QL-810Wc	QL-820NWbC	QL-1110NWbC
USB порт за USB флаш устройства	Няма	Не се поддържа	Не се поддържа
Безжична връзка с режим "Ad-hoc"	Не се поддържа	Не се поддържа	Не се поддържа
Протокол за защита WPA3™* - WPA3-SAE (TKIP+AES), WPA3-SAE (AES)	Поддържа се	Поддържа се	Поддържа се
Протокол за защита LEAP	Не се поддържа	Не се поддържа	Не се поддържа
Версия на Bluetooth®	Няма	5.2	5.2
Bluetooth профил - BIP	Няма	Не се поддържа	Не се поддържа

* За информация как да се свържете чрез WPA3, отидете на support.brother.com/g/d/f4fh/ или сканирайте кода:



Инструкции за смяна на батерията (QL-820NWbC)



- Внимателно повдигнете защитното покритие от капачето на батерията и го задръжте в повдигната позиция, както е показано.
НЕ МАХАЙТЕ защитното покритие.
- Използвайте монета или подобен предмет, за да завъртите капачето на батерията в посоката, показана в илюстрация А, и свалете капака.
- Поставете новата батерия така, че знаците "+" и "-" да са в правилната посока.
- Поставете обратно капака на батерията, като използвате монета или подобен предмет, за да завъртите бавно капака в посоката, показана на илюстрация В, докато се заключи.

Информация за съответствие с Регламент 801/2013 на Комисията

	QL-810Wc	QL-820NWbC	QL-1110NWbC
Консумация на мощност*	1,3 W	1,6 W	1,8 W

* Всички мрежови портове са активирани и свързани.

[Slovensky] QL-810Wc/QL-820NWbC/QL-1110NWbC

Tieto odvodené modely sú podobné originálnym modelom uvedeným v tabuľke. Návod na obsluhu a riešenie problémov nájdete v dokumentácii k originálnym modelom na adrese support.brother.com.

Váš model	Originálny model
QL-810Wc	QL-810W
QL-820NWbC	QL-820NWb
QL-1110NWbC	QL-1110NWb

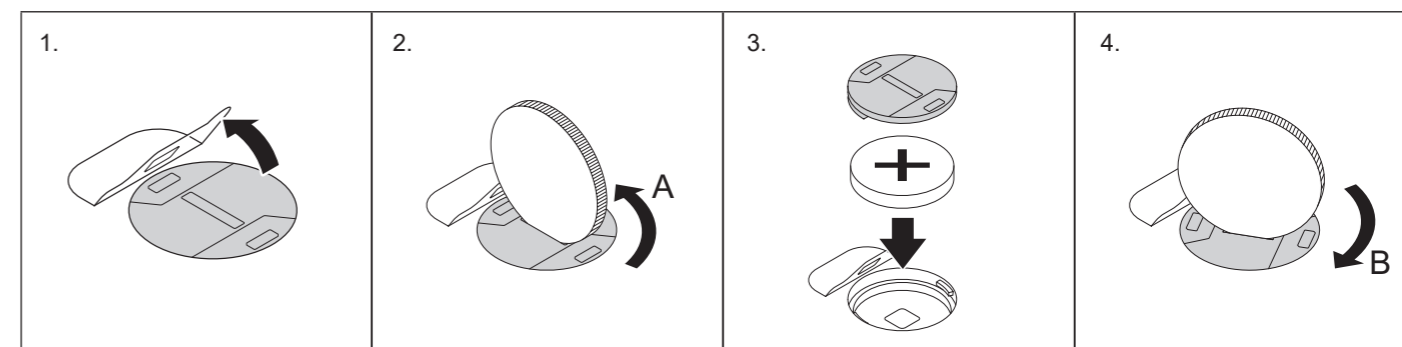
Nasledujúce špecifikácie sa odlišujú od špecifikácií originálnych modelov:

Opis	QL-810Wc	QL-820NWbC	QL-1110NWbC
Port USB pre USB flash disk	Neuplatňuje sa	Nie je podporované	Nie je podporované
Bezdrôtové pripojenie s režimom Ad-hoc	Nie je podporované	Nie je podporované	Nie je podporované
Bezpečnostný protokol WPA3™* - WPA3-SAE (TKIP+AES), WPA3-SAE (AES)	Podporované	Podporované	Podporované
Bezpečnostný protokol LEAP	Nie je podporované	Nie je podporované	Nie je podporované
Verzia rozhrania Bluetooth®	Neuplatňuje sa	5.2	5.2
Profil rozhrania Bluetooth - BIP	Neuplatňuje sa	Nie je podporované	Nie je podporované

* Informácie o pripojení pomocou WPA3 nájdete na adrese support.brother.com/g/d/f4fh/ alebo oskenujte tento kód:



Návod na výmenu gombíkovej batérie (QL-820NWbC)



- Jemne nadvihnite bezpečnostný kryt od krytu batérie a podržte ho vo zdvihnutej polohe ako na obrázku.
NEODSTRAŇUJTE bezpečnostný kryt.
- Použite mincu alebo podobný predmet na otočenie krytu batérie v smere zobrazenom na obrázku A a potom odstráňte kryt batérie.
- Vložte novú batériu a uistite sa, že póly + a - smerujú správnym spôsobom.
- Vráťte kryt batérie a mincou alebo podobným predmetom pomaly otáčajte krytom batérie v smere zobrazenom na obrázku B, kým sa nezaistí na mieste.

Informácie o súlade s nariadením Komisie 801/2013

	QL-810Wc	QL-820NWbC	QL-1110NWbC
Spotreba energie*	1,3 W	1,6 W	1,8 W

* Všetky sieťové porty sú aktivované a pripojené.

[Hrvatski] QL-810Wc / QL-820NWbC / QL-1110NWbC

Ovi izvedeni modeli slični su originalnim modelima kako je prikazano u tablici. Upute za rukovanje i rješavanje problema potražite u dokumentaciji originalnog modela na support.brother.com.

Vaš model	Originalni model
QL-810Wc	QL-810W
QL-820NWbC	QL-820NWB
QL-1110NWbC	QL-1110NWB

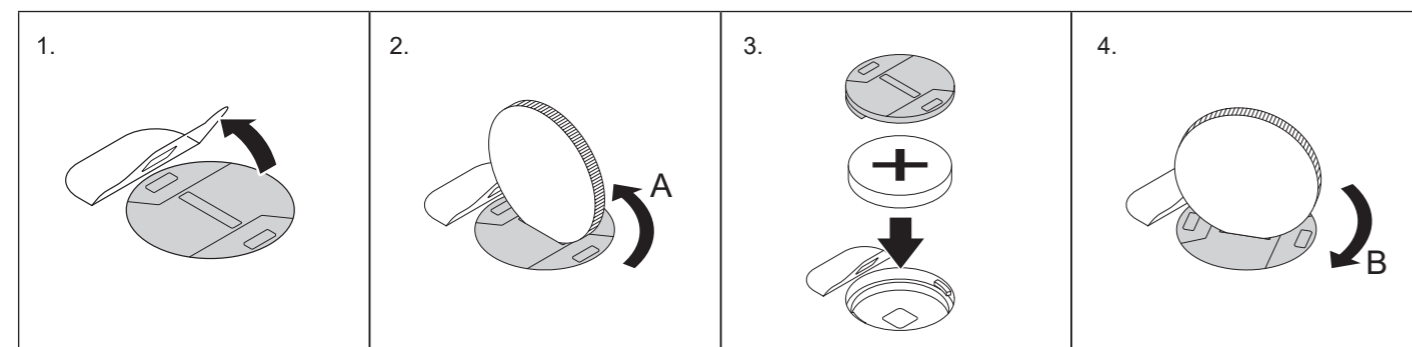
Sljedeće specifikacije razlikuju se od specifikacija originalnog modela.

Opis	QL-810Wc	QL-820NWbC	QL-1110NWbC
USB priključak za USB izbrisive pogone	—	Nije podržano	Nije podržano
Bežična veza u načinu rada Ad-hoc	Nije podržano	Nije podržano	Nije podržano
Sigurnosni protokol WPA3™* - WPA3-SAE (TKIP+AES), WPA3-SAE (AES)	Podržano	Podržano	Podržano
Sigurnosni protokol LEAP	Nije podržano	Nije podržano	Nije podržano
Verzija Bluetooth®	—	5.2	5.2
Bluetooth profil - BIP	—	Nije podržano	Nije podržano

* Informacije o tome kako se povezati koristeći WPA3 potražite na support.brother.com/g/d/f4fh/ ili skenirajte kôd:



Upute za zamjenu gumbaste baterije (QL-820NWbC)



1. Pažljivo podignite sigurnosni poklopac s poklopca baterije i zadržite ga u podignutom položaju kao na prikazu. NEMOJTE uklanjati sigurnosni poklopac.
2. Kovanicom ili drugim sličnim predmetom okrećite poklopac pretinca za bateriju u prikazanom smjeru na slici A i zatim uklonite poklopac baterije.
3. Novu bateriju stavite tako da simboli + i - budu okrenuti u ispravnom smjeru.
4. Vratite poklopac baterije i kovanicom ili sličnim predmetom polako okrećite poklopac baterije u smjeru prikazanom na slici B sve dok se on ne fiksira na svom mjestu.

Informacije o usklađenosti s Uredbom Komisije br. 801/2013

	QL-810Wc	QL-820NWbC	QL-1110NWbC
Potrošnja energije*	1,3 W	1,6 W	1,8 W

* Svi su mrežni priključci aktivirani i povezani.

[Slovensko] QL-810Wc / QL-820NWbC / QL-1110NWbC

Ti izpeljani modeli so podobni izvornim modelom, navedenim v tabeli. Navodila za uporabo in reševanje težav so na voljo v dokumentaciji izvornih modelov na naslovu support.brother.com.

Vaš model	Izvorni model
QL-810Wc	QL-810W
QL-820NWbC	QL-820NWB
QL-1110NWbC	QL-1110NWB

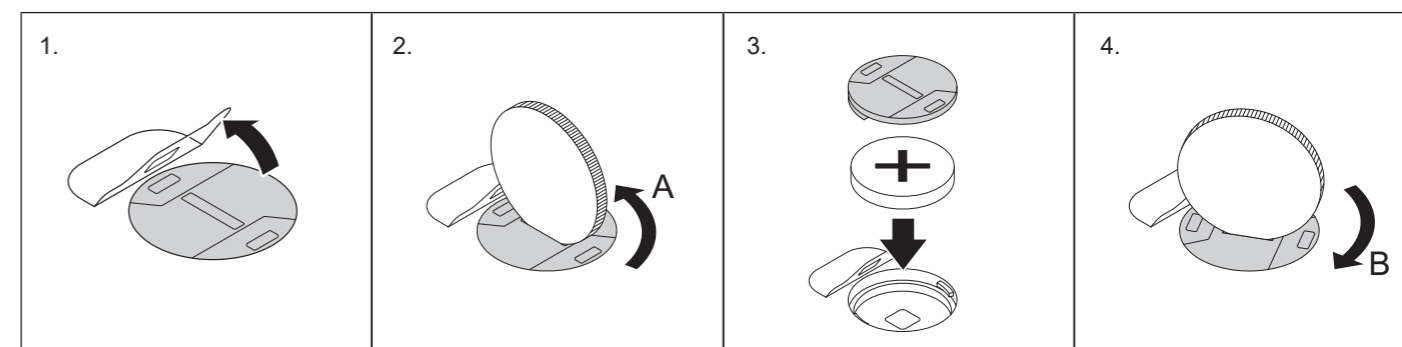
Naslednji tehnični podatki se razlikujejo od tehničnih podatkov izvornih modelov:

Opis	QL-810Wc	QL-820NWbC	QL-1110NWbC
USB-priključek za bliskovne pogone USB	—	Ni podprto	Ni podprto
Brezžična povezava v načinu Ad-hoc	Ni podprto	Ni podprto	Ni podprto
Varnostni protokol WPA3™* - WPA3-SAE (TKIP+AES), WPA3-SAE (AES)	Podprto	Podprto	Podprto
Varnostni protokol LEAP	Ni podprto	Ni podprto	Ni podprto
Različica Bluetooth®	—	5.2	5.2
Profil Bluetooth - BIP	—	Ni podprto	Ni podprto

* Za informacije o povezovanju z uporabo WPA3 obiščite spletno mesto support.brother.com/g/d/f4fh/ ali preberite kodo:



Navodila za zamenjavo gumbaste baterije (QL-820NWbC)



1. Nežno dvignite varnostni pokrov stran od pokrova baterije in ga držite v dvignjenem položaju, kot je prikazano. Varnostnega pokrova NE odstranite.
2. S kovancom ali podobnim predmetom obrnite pokrov baterije v smeri, prikazani na ilustraciji A, in nato pokrov baterije odstranite.
3. Vstavite novo baterijo, pri čemer pazite, da sta simboli + in - obrnjena v pravo smer.
4. Ponovno namestite pokrov baterije in ga s kovancom ali podobnim predmetom počasi obračajte v smeri, prikazani na ilustraciji B, dokler se ne zaskoči.

Informacije o skladnosti z Uredbo Komisije 801/2013

	QL-810Wc	QL-820NWbC	QL-1110NWbC
Poraba energije*	1,3 W	1,6 W	1,8 W

* Vsa omrežna vrata so aktivirana in povezana.