

Guia de Consulta Rápida

TD-2020A TD-2125N TD-2135N TD-2125NWB TD-2135NWB

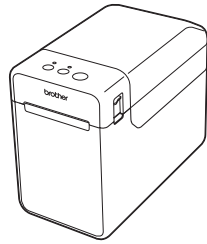
Obrigado por ter adquirido a Brother TD-2020A/2125N/2135N/2125NWB/2135NWB. A TD-2020A/2125N/2135N/2125NWB/2135NWB (referida doravante como "a impressora") é uma impressora térmica de secretária. Certifique-se de que lê o Manual do Utilizador (Brother support website), o Guia de Segurança de Produto (incluído na caixa com a impressora), o Guia de Consulta Rápida (este manual), o Manual do Utilizador de Software (Brother support website) e o Manual do Utilizador de Rede (Brother support website – apenas para os modelos TD-2125N/2135N/2125NWB/2135NWB) antes de utilizar a impressora. Sugerimos que conserve estes documentos para futuras consultas.

POR
D02H8H001

Desembalar a TD-2020A/2125N/2135N/2125NWB/2135NWB

Verifique se a embalagem contém o seguinte antes de utilizar a impressora. Se algum elemento faltar ou estiver danificado, contacte o seu revendedor Brother.

- Impressora



- Transformador de corrente
- Cabo elétrico de CA
- Cabo USB
- Guia de Segurança de Produto
- Guia de Consulta Rápida

Instalar o software e o controlador da impressora

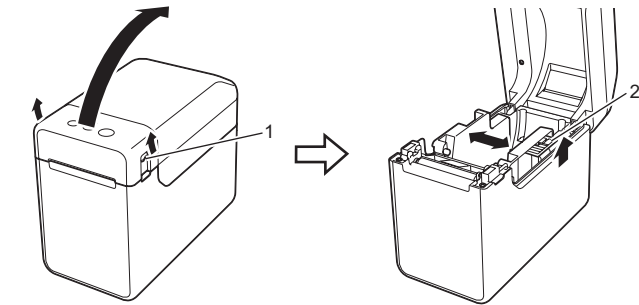
NOTA

- As informações fornecidas neste documento estão sujeitas a alteração sem aviso prévio.
- A cópia ou reprodução não autorizada de qualquer conteúdo deste manual é proibida.
- Os modelos podem variar em função do seu país.

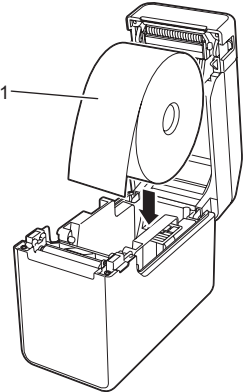
Aceda a support.brother.com para descarregar controladores da impressora, software e manuais para a sua impressora e para consultar as perguntas frequentes (FAQ).

Inserir o rolo de papel

- Prima sem soltar o botão (Energia) para desligar a impressora. Prima a alavanca de libertação da tampa (1) de ambos os lados e levante-a para abrir a tampa superior do compartimento do rolo de papel.

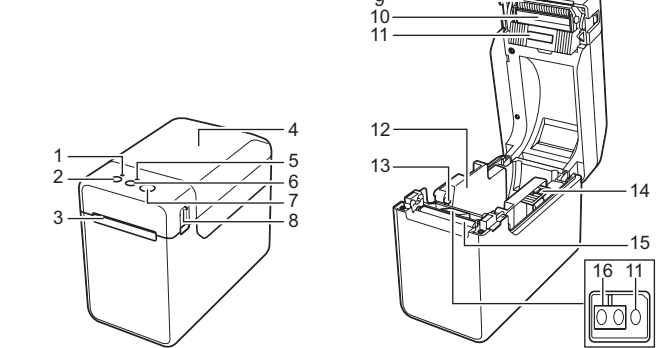


- Insira o rolo de papel de modo a que as etiquetas sejam alimentadas do lado a imprimir virado para cima (1), como ilustrado.

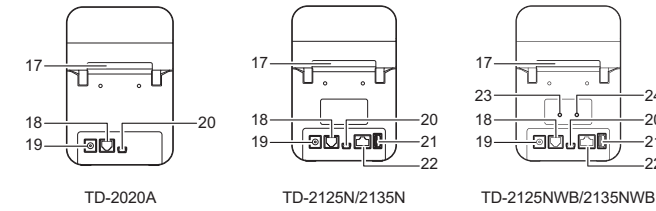


Descrição geral

Vista frontal



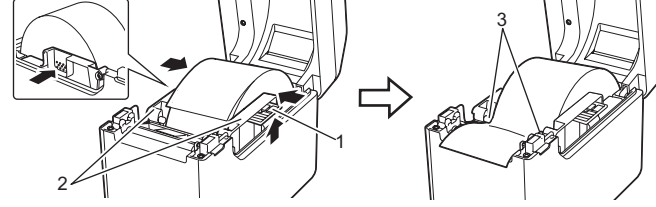
Parte posterior



- Indicador POWER (Energia)
- Botão (Energia)
- Saída de papel
- Tampa superior do compartimento do rolo de papel
- Indicador STATUS (Estado)
- Botão (Alimentação)
- Botão (Impressão)
- Patilha de libertação da tampa
- Barra de corte
- Cabeça de impressão
- Sensor transmissivo/intervalo
- Guia de papel
- Guia da ponta de papel
- Patilha de ajuste das guias de papel
- Rolo de impressão
- Sensor refletivo/marca preta
- Ranhuira de alimentação de papel externo
- Porta série
- Entrada para o transformador de corrente
- Porta mini-USB
- Porta de entrada USB (apenas TD-2125N/2135N/2125NWB/2135NWB)
- Porta de rede Ethernet (apenas TD-2125N/2135N/2125NWB/2135NWB)
- Indicador de Wi-Fi®
- Indicador de Bluetooth®

Inserir o rolo de papel (continuação)

- Enquanto mantém levantada a patilha de ajuste das guias de papel (1), empurre ambas as guias de papel (2) para se ajustarem à largura do papel. Introduza a extremidade do rolo de papel por debaixo das guias da ponta de papel (3).



- Posicione a extremidade do papel centrada sobre o rolo de impressão e ligeiramente fora da saída de papel.
- Feche a tampa superior do compartimento do rolo de papel ao exercer pressão para baixo no centro, até que encaixe no lugar. Prima o botão (Energia) para ligar a impressora.

Depois de carregar o papel, verifique se o sensor transmissivo/intervalo e o triângulo na impressora estão alinhados ou, se houver uma marca preta no papel, verifique se a marca preta está alinhada com a linha central do sensor refletivo/marca preta.

Imprimir

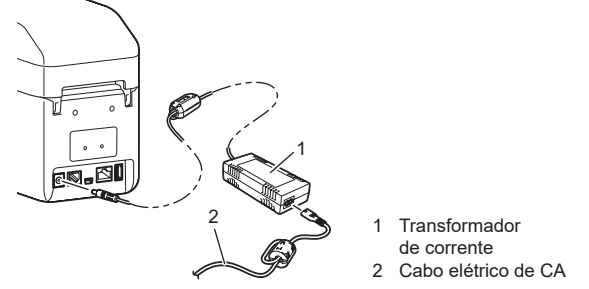
- Instale o software e o controlador da impressora.
- Certifique-se de que a impressora está ligada a uma tomada elétrica.
- Ligue a impressora. O indicador POWER (Energia) acende-se a verde.
- Ligue a impressora a um computador.
- Insira o rolo de papel.
- Imprima recibos ou etiquetas.
- Para retirar as etiquetas ou recibos impressos, segure uma ponta e puxe-a cuidadosamente para cima e na diagonal em direção à outra ponta.

Para obter mais informações, consulte o Manual do Utilizador.

Ligar a impressora a uma tomada elétrica

Ligue o transformador de corrente à impressora e depois ligue o cabo elétrico de CA a uma tomada elétrica para alimentar a impressora.

- Ligue o transformador de corrente à impressora.
- Ligue o cabo elétrico de CA ao transformador de corrente.
- Ligue o cabo elétrico de CA a uma tomada elétrica próxima (100-240 V, 50/60 Hz).



Imprimir as informações de configuração da impressora

Podem utilizar o botão (Impressão) para imprimir um relatório que enumera as seguintes definições da impressora:

- Versão do programa
- Histórico de utilização da impressora
- Padrão de teste de pontos em falta
- Lista de dados transferidos
- Definições de comunicação

NOTA

- Podem utilizar a opção [Definições do dispositivo] da "Ferramenta de definições da impressora" para definir antecipadamente os elementos que serão impressos.
- O nome do nó também aparecerá nas definições de comunicação. O nome do nó predefinido é "BRWxxxxxxxxxx". ("xxxxxxxxxx" baseia-se no endereço MAC/endereço Ethernet da sua impressora.)

- Certifique-se de que foi carregado um rolo de papel de recibo de 58 mm e que a tampa superior do compartimento do rolo de papel está fechada.
- Ligue a impressora.
- Mantenha premido o botão (Impressão) até que o indicador POWER (Energia) comece a piscar a verde e as informações de configuração da impressora sejam impressas.

NOTA

- Para imprimir as informações de configuração da impressora, recomendamos que utilize papel de recibo de 58 mm. O comprimento de papel necessário para a impressão varia em função das informações a imprimir.
- Também é possível imprimir as informações de configuração da impressora a partir da opção [Definições do dispositivo] da "Ferramenta de definições da impressora".

Para obter mais informações, consulte o Manual do Utilizador.

Resolução de problemas

<p>O indicador POWER (Energia) não está aceso.</p> <ul style="list-style-type: none"> O cabo elétrico de CA está inserido corretamente? Verifique se o cabo elétrico de CA está corretamente inserido. Se estiver, tente ligá-lo a outra tomada elétrica. Certifique-se de que utiliza o transformador Brother fornecido com a impressora. Se o indicador POWER (Energia) continuar apagado, contacte o serviço de apoio ao cliente da Brother.
<p>Os indicadores mostram que a impressora está em modo de arranque.</p> <ul style="list-style-type: none"> O transformador de corrente foi desligado enquanto o firmware estava a ser atualizado e a impressora iniciou em modo de arranque quando voltou a ser ligada. Contacte o seu revendedor ou o serviço de apoio ao cliente da Brother para obter assistência.
<p>Os indicadores mostram que a impressora está a arrefecer.</p> <ul style="list-style-type: none"> A cabeça de impressão ou o motor está demasiado quente. Cabeça de impressão: Se a cabeça de impressão ficar demasiado quente, pode produzir imagens no papel em áreas que não se destinavam a ser impressas. Esta situação é normal ao imprimir um grande número de documentos com uma elevada densidade de impressão. A impressora irá parar e retornará a impressão depois de a cabeça de impressão ter arrefecido. Para evitar ou adiar o aparecimento desta situação: <ul style="list-style-type: none"> Imprima com uma definição de densidade mais clara e reduza o número de áreas pretas a imprimir (por exemplo, elimine sombras de fundo e cores em gráficos e documentos de apresentação). Certifique-se de que a impressora possui ventilação adequada e não está situada num espaço fechado. Motor: Se a impressora for utilizada em contínuo, o motor ficará demasiado quente. Neste caso, a impressora irá parar e retornará a impressão depois de o motor ter arrefecido. NOTA: Esta situação pode ocorrer com mais frequência quando a impressora é utilizada a uma altitude elevada (acima de 3048 m) devido a uma menor densidade de ar disponível para arrefecer a impressora.
<p>Os indicadores mostram que ocorreu um erro do sistema.</p> <p>Desligue a impressora e contacte o seu revendedor ou o serviço de apoio ao cliente da Brother.</p>
<p>A impressora não imprime.</p> <ul style="list-style-type: none"> Existe algum cabo solto? Verifique que os cabos estão devidamente ligados. O indicador STATUS (Estado) está intermitente? Verifique os detalhes do erro na secção "Indicadores LED".
<p>O papel não foi alimentado corretamente.</p> <ul style="list-style-type: none"> A cabeça de impressão ou o rolo de impressão estão sujos? Embora a cabeça de impressão se mantenha geralmente limpa em utilização normal, poeiras ou sujidade do rolo de impressão podem aderir à cabeça de impressão. Se isto ocorrer, limpe a cabeça de impressão ou o rolo de impressão. Os sensores estão na posição correta? Verifique se os sensores estão corretamente posicionados. As informações de tamanho do papel foram registadas na impressora? Se as informações de tamanho do papel não tiverem sido registadas na impressora, o papel não será alimentado corretamente.

<p>Um erro de transmissão de dados aparece no seu computador.</p> <ul style="list-style-type: none"> Foi selecionada a porta correta? Certifique-se de que foi selecionada a porta correta. A impressora está em modo de arrefecimento (o indicador POWER (Energia) está a piscar a laranja)? Aguardar que o indicador pare de piscar e tente imprimir novamente. Está alguém a imprimir através da rede? Tente imprimir enquanto outros utilizadores estão a imprimir grandes quantidades de dados, a impressora será incapaz de aceitar o seu trabalho de impressão até que a impressão em curso tenha sido concluída. Nesse caso, execute novamente o trabalho de impressão depois de os outros trabalhos estarem concluídos.
<p>Existe papel encravado / O papel não é ejetado corretamente após a impressão.</p> <ul style="list-style-type: none"> Há poeiras ou sujidade no rolo de impressão, impedindo a sua rotação livre? Verifique se o trajeto de saída de papel não está bloqueado. Há adesivo na saída de papel ou ocorreu um encravamento de papel? Retire o rolo de papel e reinstale-o. Certifique-se de que a tampa superior do compartimento do rolo de papel está firmemente fechada. Se estiver a ser utilizado o descolador de etiquetas (opcional), verifique se as definições do controlador da impressora para a função de descolamento foram corretamente especificadas.
<p>A qualidade de impressão é fraca / As etiquetas impressas contêm riscas brancas.</p> <ul style="list-style-type: none"> Ajuste a densidade de impressão. A densidade de impressão pode ser especificada na caixa de diálogo do controlador da impressora ou na "Ferramenta de definições da impressora". Há poeiras ou sujidade na cabeça de impressão ou no rolo de impressão, impedindo a sua rotação livre? Limpe a cabeça de impressão ou o rolo de impressão.
<p>Os códigos de barras impressos não podem ser lidos.</p> <ul style="list-style-type: none"> Imprima etiquetas de modo a que os códigos de barras fiquem alinhados com a cabeça de impressão, como ilustrado abaixo.
<ol style="list-style-type: none"> Cabeça de impressão Código de barras Orientação de impressão
<ul style="list-style-type: none"> Experimente utilizar outro leitor. Recomendamos que imprima os códigos de barras com as opções de [Qualidade] definidas para [Dar prioridade à qualidade].
<p>Quero repor as definições da impressora/eliminar os dados transferidos do computador.</p> <p>Para repor a impressora, realize o seguinte procedimento:</p> <ol style="list-style-type: none"> Prima sem soltar o botão (Energia) para desligar a impressora. Prima sem soltar o botão (Alimentação) e o botão (Energia) até que o indicador POWER (Energia) se acenda a laranja e o indicador STATUS (Estado) pisque a verde. Enquanto mantém premido o botão (Energia), prima seis (6) vezes o botão (Alimentação). Solte o botão (Energia). <p>Todos os dados transferidos do computador serão eliminados e as definições da impressora serão repostas para as predefinições de fábrica.</p>
<p>Quero cancelar o trabalho de impressão atual.</p> <p>Certifique-se de que esta impressora está ligada e, em seguida, prima o botão (Energia).</p>

<p>Quero repor o campo de incremento.</p> <p>Mantenha premido o botão (Impressão) até que os indicadores POWER (Energia) e STATUS (Estado) pisquem três vezes a laranja.</p> <p>Não é possível alimentar o papel até ao início de uma etiqueta.</p> <ul style="list-style-type: none"> Se tiver ocorrido um erro de alimentação, utilize a ferramenta de etiqueta personalizada para aplicar as definições corretas de papel à impressora. Os sensores estão na posição correta? Verifique se os sensores estão corretamente posicionados.
<p>Estão a ser enviados dados para a impressora, mas o indicador POWER (Energia) não pisca a verde.</p> <p>Certifique-se de que o cabo USB está bem ligado. Experimente utilizar outro cabo USB. Para ligação de WLAN (apenas disponível nos modelos TD-2125NWB/2135NWB) ou Bluetooth (apenas disponível nos modelos TD-2125NWB/2135NWB), certifique-se de que o LED correspondente está aceso.</p>
<p>As etiquetas não estão a ser descoladas corretamente (ao utilizar o descolador de etiquetas opcional).</p> <ul style="list-style-type: none"> Certifique-se de que o papel é corretamente alimentado através do descolador de etiquetas. A definição da opção de descolamento foi especificada no controlador da impressora e na "Ferramenta de definições da impressora"?
<p>O papel não é ejetado corretamente (ao utilizar o descolador de etiquetas opcional).</p> <ul style="list-style-type: none"> O sensor do descolador de etiquetas foi exposto a luz solar direta? Se o sensor do descolador de etiquetas tiver sido exposto a luz solar direta, o papel carregado pode não ser corretamente detetado.
<p>A impressora não funciona corretamente (apenas ao utilizar o ecrã tátil opcional nos modelos TD-2125N/2135N/2125NWB/2135NWB).</p> <ul style="list-style-type: none"> O nome do painel tátil (A ou B) estampado no canto superior direito do painel tátil corresponde ao nome especificado do painel tátil que aparece no canto inferior direito do visor LCD? Se não concordarem, selecione [Definir painel] no painel tátil e selecione a definição correta. O tipo de dados atribuídos a teclas de toque único foi corretamente especificado? Se a definição correta não tiver sido especificada, selecione [Função teclas] no painel tátil e depois selecione corretamente [Modelo] ou [Base de dados].
<p>Não foi premdida qualquer tecla no painel tátil, mas foram inadvertidamente introduzidos dados (ao utilizar o painel tátil opcional). Em alternativa, os dados que foram introduzidos são diferentes dos dados relativos à tecla premdida do painel tátil (ao utilizar o painel tátil opcional).</p> <ul style="list-style-type: none"> Corpos estranhos (como poeiras) entre o painel tátil, a folha protetora e o suporte do painel tátil podem resultar num funcionamento incorreto. Certifique-se de que não existem corpos estranhos no ecrã tátil ou perto do mesmo. O ecrã tátil foi dobrado? Quando é utilizado um painel tátil dobrado, a dobra pode exercer pressão sobre o suporte do painel tátil. Não utilize um painel tátil dobrado.

Se o indicador STATUS (Estado) estiver a piscar a vermelho

Se o indicador STATUS (Estado) estiver a piscar a vermelho, efetue os seguintes passos para resolver o erro:

- Prima uma vez o botão (Energia).
- Se o erro não for resolvido, desligue a impressora e volte a ligá-la.
- Se mesmo assim não continuar resolver o erro, contacte o serviço de apoio ao cliente da Brother.

Endereços na Internet

Site global da Brother: <https://www.brother.com>
 Brother Developer Center: <https://support.brother.com/g/s/es/dev/en/index.html?navi=offall>
 Aceda a support.brother.com para consultar perguntas frequentes (FAQ), suporte para o produto e questões técnicas, bem como obter atualizações de controladores e software.

Indicadores LED

- = O indicador está aceso
 - ⚡ = Indicador intermitente
 - = O indicador pisca uma ou três vezes e depois apaga-se
 - = O indicador está aceso ou a piscar em qualquer cor ou padrão
 - (Apagado) = O indicador está apagado
- V = Verde
L = Laranja
R = Vermelho

LED de energia	LED de estado	Descrição do estado
■	□	Impressora ligada A inicializar
□	■	Tampa superior do compartimento do rolo de papel aberta
⚡	□	A receber dados A transferir/importar dados
⚡	□	A arrefecer
■ (3 vezes)	■ (3 vezes)	A repor o campo de incremento
■ (1 vez)	■ (1 vez)	Inicialização concluída
■	■ (Uma vez a cada 2 segundos)	Erro 1 Consulte a secção "Resolução de problemas"
■	■ (Duas vezes a cada 2 segundos)	Erro 2 Consulte a secção "Resolução de problemas"

LED de energia	LED de estado	Descrição do estado
■	■	Erro do sistema
■	■ (Apagado)	Impressora em modo de arranque
■	■ (3 vezes)	A reiniciar
■	□	Impressora em modo de armazenamento de massa
■	■ (1 vez)	A processar ficheiro em modo de armazenamento de massa
□	■	Wi-Fi ativado e ligado *1 (Indicador de Wi-Fi aceso a verde)
□	■	Bluetooth ativado e ligado *1 (Indicador de Bluetooth aceso a azul)
□	■	Um dispositivo externo suportado está ligado à porta USB da impressora
□	■ (Uma vez a cada 3 segundos)	Wi-Fi ativado, não ligado (O indicador de Wi-Fi pisca a cada três segundos)
□	■ (Uma vez a cada 3 segundos)	Bluetooth ativado, não ligado (O indicador de Bluetooth pisca a cada três segundos)
■	■	ABluetooth e Wi-Fi ativados, um ou ambos ligados *1 (Ambos os indicadores de Bluetooth e de Wi-Fi acesos)
□	■ (3 vezes)	A configurar o WPS *2 A emparelhar com Bluetooth

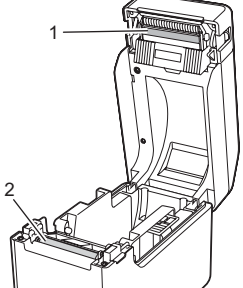
*1 Prima sem soltar o botão de alimentação durante cinco segundos para ativar ou desativar o Wi-Fi, o Bluetooth ou ambos os tipos de ligação ao mesmo tempo. Consulte o Manual do Utilizador para obter mais informações sobre como alternar entre diferentes tipos de ligação.

*2 Prima sem soltar o botão de alimentação (10 segundos) para ativar o WPS.

Manutenção da impressora

A manutenção da impressora deve ser efetuada quando for necessário. No entanto, alguns ambientes exigem que a manutenção seja feita com mais frequência (por exemplo, onde haja poeiras). Se a sujidade ou as poeiras não forem removidas, as etiquetas impressas podem conter riscas brancas ou o papel pode encravar.

- Manutenção da cabeça de impressão**
- Utilize uma cotonete seca para limpar a cabeça de impressão (1).



- Manutenção do rolo de impressão**
- Utilize um pouco de fita de celofane para eliminar a sujidade do rolo de impressão (2).
- Manutenção da saída de papel**
- Se o adesivo da fita se acumular na saída de papel (3) e o papel ficar encravado, desligue o cabo de alimentação da impressora da tomada elétrica e limpe a saída de papel com um pano ligeiramente embebido em álcool isopropílico.

