

Ghidul de referință rapidă

TD-2020A TD-2125N TD-2135N TD-2125NWB TD-2135NWB

Vă mulțumim pentru că ați achiziționat aparatul Brother TD-2020A/2125N/2135N/2125NWB/2135NWB.

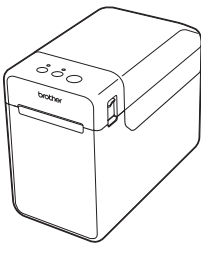
Aparatul TD-2020A/2125N/2135N/2125NWB/2135NWB (denumit în continuare „imprimanta”) este o imprimantă termică pentru birou. Citiți „User’s Guide” (Manualul de utilizare) (site-ul web Brother support), Ghidul de siguranța produsului (inclus în cutie cu imprimanta), Ghidul de referință rapidă (acest manual), „Software User’s Guide” (Ghidul utilizatorului de software) (site-ul web Brother support) și „Network User’s Guide” (Ghidul utilizatorului de rețea) (site-ul web Brother support; doar TD-2125N/2135N/2125NWB/2135NWB) înainte de a utiliza imprimanta. Vă recomandăm să păstrați aceste documente pentru consultare ulterioară.

Despachetarea produsului TD-2020A/2125N/2135N/2125NWB/2135NWB

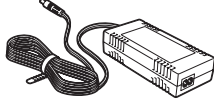
Înainte de a utiliza imprimanta, verificați ca pachetul să conțină următoarele componente.

Dacă o componentă lipsește sau este deteriorată, contactați distribuitorul dvs. Brother.

• Imprimantă



• Adaptor AC



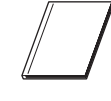
• Cablu de alimentare CA



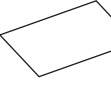
• Cablu USB



• Ghid de siguranța produsului

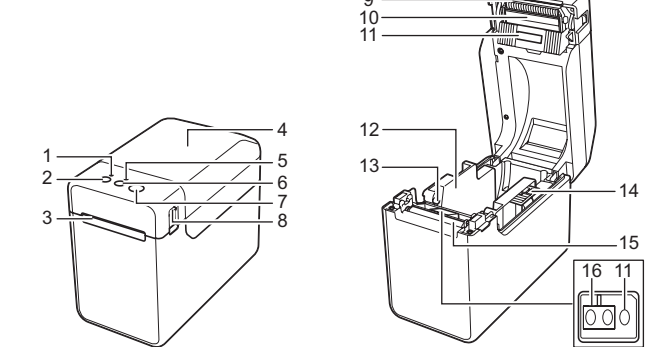


• Ghidul de referință rapidă

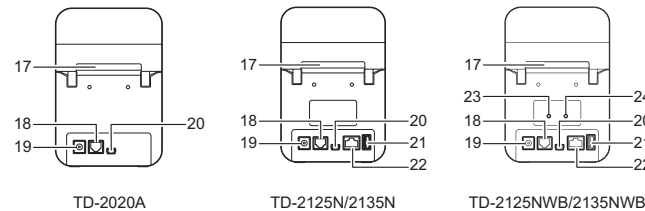


Descriere generală

■ Față



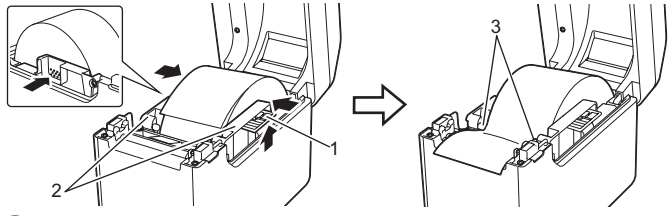
■ Spate



- | | |
|---|---|
| 1 Indicatorul POWER (Alimentare) | 12 Ghidajul suportului de imprimare |
| 2 Butonul (Alimentare) | 13 Ghidajul vârfului suportului de imprimare |
| 3 Ieșirea suportului de imprimare | 14 Maneta de reglare a ghidajului suportului de imprimare |
| 4 Capacul superior al compartimentului rolei suportului de imprimare | 15 Rola cilindrică |
| 5 Indicatorul de STATUS (Stare) | 16 Senzorul de reflexie/marcaj negru |
| 6 Butonul (Încărcare) | 17 Fanta de încărcare a suportului de imprimare extern |
| 7 Butonul (Imprimare) | 18 Port serial |
| 8 Maneta de eliberare a capacului | 19 Conectorul de alimentare |
| 9 Bara de rupere | 20 Portul mini-USB |
| 10 Capul de imprimare | 21 Port gazdă USB (doar pentru TD-2125N/2135N/2125NWB/2135NWB) |
| 11 Senzorul de transmisie/senzorul pentru spațiu gol | 22 Port rețea Ethernet (doar pentru TD-2125N/2135N/2125NWB/2135NWB) |
| NOTĂ: Înainte de a utiliza imprimanta, scoateți capacul barei de rupere. Nu aruncați capacul. Pentru a evita vătămările atunci când imprimanta nu este folosită, montați la loc capacul pe bara de rupere. | |
| 12 Ghidajul vârfului suportului de imprimare | 23 Indicator Wi-Fi® |
| 13 Ghidajul vârfului suportului de imprimare | 24 Indicator Bluetooth® |

Introducerea rolei suportului de imprimare (continuare)

- În timp ce ridicați maneta de reglare a ghidajului suportului de imprimare (1), apăsați înăuntru ambele ghidaje ale suportului de imprimare (2) pentru a se potrivi cu lățimea hârtiei. Introduceți capătul rolei suportului de imprimare sub ghidajele vârfului suportului de imprimare (3).



- Poziționați capătul hârtiei centrat peste rola cilindrică și ușor în afara ieșirii suportului de imprimare.
- Închideți capacul superior al compartimentului rolei suportului de imprimare apăsând în jos în centrul acestuia până când se fixează în poziție cu un clic. Apăsați butonul (Alimentare) pentru a porni imprimanta.

După ce încărcați hârtia, verificați dacă senzorul transmisiei/senzorul pentru spațiu gol și triunghiul de pe imprimantă sunt alinate sau dacă există un marcaj negru pe hârtie; verificați dacă marcajul negru este aliniat cu linia centrală a senzorului de reflexie/marcaj negru.

Imprimare

- Instalați driverul de imprimantă și software-ul.
- Asigurați-vă că imprimanta este conectată la o priză electrică.
- Porniți imprimanta. Indicatorul POWER (Alimentare) luminează în verde.
- Conectați imprimanta la un computer.
- Introduceți rola suportului de imprimare.
- Imprimați chitanțe sau etichete.
- Pentru a scoate etichetele sau chitanțele imprimate, țineți una dintre margini și trageți-o în sus cu grijă, diagonal, spre cealaltă margine. Pentru informații suplimentare, consultați „User’s Guide” (Manualul de utilizare).

Instalarea driverului de imprimantă și a software-ului

NOTĂ

- Informațiile furnizate în acest document pot fi modificate fără notificare.
- Este interzisă copierea sau reproducerea neautorizată a oricărui conținut din acest document.
- Modelele pot varia în funcție de țara dumneavoastră.

Accesați support.brother.com pentru a descărca driverul de imprimantă, software-ul și manualele pentru imprimanta dvs. și pentru a citi întrebările frecvente.

Depanarea

<p>Indicatorul POWER (Alimentare) nu este aprins.</p> <ul style="list-style-type: none"> ■ Cablul de alimentare AC este introdus corect? ■ Asigurați-vă că ați introdus corect cablul de alimentare AC. Dacă da, încercați să îl conectați la o altă priză electrică. ■ Asigurați-vă că folosiți adaptorul Brother furnizat împreună cu imprimanta. ■ Dacă indicatorul POWER (Alimentare) tot nu se aprinde, contactați Centrul de asistență clienți Brother.
<p>Indicatorii arată că imprimanta este în modul de încărcare.</p> <ul style="list-style-type: none"> ■ Adaptorul AC a fost deconectat în timp ce firmware-ul se actualiza, iar imprimanta a pornit în modul de încărcare când a fost pornită din nou. ■ Contactați distribuitorul dvs. sau Centrul de asistență clienți Brother pentru ajutor.
<p>Indicatorii arată că imprimanta se răcește.</p> <ul style="list-style-type: none"> ■ Capul de imprimare sau motorul este prea fierbinte. Capul de imprimare: Atunci când capul de imprimare se încălzește prea tare, este posibil să producă imagini pe hârtie în zone în care nu s-a intenționat imprimarea. Această situație este normală atunci când imprimați un număr mare de documente cu o densitate mare de imprimare. Imprimanta se oprește și reia imprimarea după ce capul de imprimare s-a răcit. Pentru a evita sau întârzia apariția acestei situații: <ul style="list-style-type: none"> ■ imprimați folosind o setare cu densitate mai joasă, reduceți numărul de zone negre imprimate (de exemplu, eliminați fundalurile și culorile din grafice și documente de prezentare). ■ Asigurați-vă că imprimanta dispune de ventilație adecvată și nu se află într-un spațiu închis. Motor: Dacă imprimanta este utilizată încontinuu, motorul se va încălzi prea tare. În acest caz, imprimanta se va opri și va reia imprimarea după ce motorul s-a răcit. NOTĂ: Această situație poate apărea mai des atunci când imprimanta este utilizată la altitudini mari (peste 3048 m), din cauza densității scăzute a aerului disponibil pentru răcirea imprimantei.
<p>Indicatorii arată că a survenit o eroare de sistem.</p> <p>Opriți imprimanta și contactați distribuitorul sau Centrul de asistență clienți Brother.</p>
<p>Imprimanta nu imprimă.</p> <ul style="list-style-type: none"> ■ Cablurile sunt conectate coreșpunzător? Verificați conectarea Corectă a cablurilor. ■ Indicatorul STATUS (Stare) luminează intermitent? Verificați informațiile erorii în secțiunea „Indicatorare LED”.
<p>Suportul de imprimare nu este încărcat corect.</p> <ul style="list-style-type: none"> ■ Capul de imprimare sau rola cilindrică sunt murdare? Deși capul de imprimare rămâne. În general, curat în condiții de utilizare normală, este posibil ca praful sau murdăria de pe rola cilindrică să se lipească de capul de imprimare. În acest caz, curățați capul de imprimare sau rola cilindrică. ■ Senzorii sunt în poziția corectă? Verificați dacă senzorii sunt poziționați corect. ■ Informațiile despre dimensiunea hârtiei au fost înregistrate în imprimantă? Dacă informațiile despre dimensiunea hârtiei nu au fost înregistrate în imprimantă, suportul de imprimare nu va fi încărcat corect.

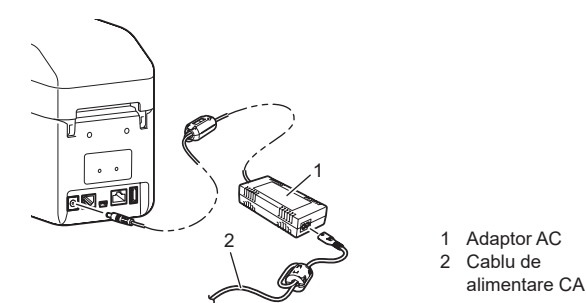
<p>Pe computer apare o eroare de transmisie a datelor.</p> <ul style="list-style-type: none"> ■ Este selectat portul corect? Verificați dacă a fost selectat portul corect. ■ Imprimanta se află în modul de răcire (Indicatorul POWER (Alimentare) luminează intermitent portocaliu)? Apăsați până când indicatorul nu mai luminează intermitent, apoi încercați din nou să imprimați. ■ Imprimați cineva prin rețea? Dacă încercați să imprimați în timp ce alți utilizatori imprină cantități mari de date, imprimanta nu poate accepta comanda dvs. de imprimare până la finalizarea imprimării în curs. În asemenea situații, relați comanda de imprimare după finalizarea celorlalte comenzi.
<p>Suportul de imprimare este blocat/Suportul de imprimare nu este eliminat corect după imprimare.</p> <ul style="list-style-type: none"> ■ Există praf sau murdărie pe rola cilindrică, care împiedică rotirea liberă a acesteia? ■ Asigurați-vă că fanta de ieșire a suportului de imprimare nu este blocată. ■ Există adevziv pe ieșirea suportului de imprimare sau suportul de imprimare a fost încărcat incorect? ■ Scoateți rola suportului de imprimare și reinstalați-o. ■ Verificați capacul superior al compartimentului rolei suportului de imprimare și asigurați-vă că este închis coreșpunzător. ■ Dacă este utilizată unitatea de dezlipire a etichetelor (opțională), verificați dacă setările driverului de imprimantă pentru funcția de dezlipire au fost realizate corect.
<p>Calitatea de imprimare este slabă/Etichetele imprimate au dungi albe.</p> <ul style="list-style-type: none"> ■ Regliți densitatea imprimării. Densitatea imprimării poate fi specificată în fereastra de dialog a driverului de imprimantă sau în „Printer Setting Tool” (Instrumentul de configurare a imprimantei). ■ Există praf sau murdărie pe capul de imprimare sau pe rola cilindrică, care împiedică rotirea liberă a acesteia? Curățați capul de imprimare sau rola cilindrică.
<p>Codurile de bare imprimate nu pot fi citite.</p> <ul style="list-style-type: none"> ■ Imprimați etichetele astfel încât codurile de bare să fie alinate cu capul de imprimare, așa cum este ilustrat mai jos.
<p>1 3</p> <p>2</p> <p>1 Capul de imprimare</p> <p>2 Cod de bare</p> <p>3 Orientarea imprimării</p>
<ul style="list-style-type: none"> ■ Încercați să utilizați un alt scanner. ■ Vă recomandăm să imprimați codurile de bare cu [Give priority to quality] (Acordați prioritate calității) selectat din opțiunile pentru Quality (Calitate). <p>Vreau să resetez imprimanta/să șterg datele transferate de la computer.</p> <p>Pentru a reseta imprimanta, efectuați următoarea procedură.</p> <ol style="list-style-type: none"> 1 Apăsați lung butonul (Alimentare) pentru a opri imprimanta. 2 Apăsați și mențineți apăsat butonul (Încărcare) și butonul (Alimentare) până când indicatorul POWER (Alimentare) luminează portocaliu, iar indicatorul STATUS (Stare) luminează intermitent verde. 3 În timp ce mențineți apăsat butonul (Alimentare), apăsați butonul (Încărcare) de 6 ori. 4 Eliberați butonul (Alimentare). <p>Toate datele transferate de pe computer vor fi șterse, iar imprimanta va fi resetată la setările din fabrică.</p>

<p>Vreau să anulez comanda curentă de imprimare.</p> <p>Asigurați-vă că imprimanta este pornită și apăsați butonul (Alimentare).</p>
<p>Vreau să resetez câmpul pentru incrementare.</p> <p>Țineți apăsat butonul (Imprimare) până când indicatorii POWER (Alimentare) și STATUS (Stare) luminează intermitent portocaliu de 3 ori.</p>
<p>Suportul de imprimare nu poate fi încărcat la începutul unei etichete.</p> <ul style="list-style-type: none"> ■ Dacă a survenit o eroare de încărcare, folosiți instrumentul personalizat pentru etichete pentru a aplica imprimantei setările corecte pentru hârtie. ■ Senzorii sunt în poziția corectă? Verificați dacă senzorii sunt poziționați corect.
<p>Datele sunt trimise către imprimantă, dar indicatorul POWER (Alimentare) nu luminează intermitent verde.</p> <p>Verificați conectarea în siguranță a cablului USB. Încercați să folosiți un alt cablu USB. Pentru conexiunea WLAN (doar pentru TD-2125NWB/2135NWB) sau Bluetooth (doar pentru TD-2125NWB/2135NWB), verificați dacă LED-ul corespunzător este aprins.</p>
<p>Etichetele nu sunt dezlipite corect (când folosiți instrumentul opțional de dezlipire a etichetelor).</p> <ul style="list-style-type: none"> ■ Asigurați-vă că hârtia este încărcată corect prin instrumentul de dezlipire a etichetelor. ■ Setările opțiunilor instrumentului de dezlipire au fost specificate în driverul imprimantei și în „Printer Setting Tool” (Instrumentul de configurare a imprimantei)?
<p>Suportul de imprimare nu este scos afară corect (când folosiți unitatea opțională de dezlipire a etichetelor).</p> <ul style="list-style-type: none"> ■ Senzorul unității de dezlipire a etichetelor a fost expus la lumina solară directă? ■ Dacă senzorul unității de dezlipire a etichetelor a fost expus la lumina solară directă, este posibil ca suportul de imprimare încărcat să nu fie detectat corect. Utilizați imprimanta într-un loc în care să nu fie expusă la lumina solară directă.
<p>Imprimanta nu funcționează corect (când folosiți panoul tactil opțional doar pentru TD-2125N/2135N/2125NWB/2135NWB).</p> <ul style="list-style-type: none"> ■ Numele panoului tactil (A sau B) imprimat în colțul din dreapta sus al panoului tactil este același cu numele panoului tactil specificat, care apare în colțul din dreapta jos al ecranului LCD? Dacă nu sunt identice, selectați [Set Panel] (Selectați panoul) de pe panoul tactil, apoi selectați setarea corectă. ■ A fost specificat tipul corect de date atribuite tastelor one-touch? Dacă nu a fost indicată setarea corectă, selectați [Keys Function] (Funcțiile tastelor) pe panoul tactil, apoi selectați corect [Template] (Șablon) sau [Database] (Bază de date).
<p>Nu a fost apăsată nicio tastă de pe panoul tactil, dar au fost introduse date neintenționate (când se folosește afișajul panoului tactil opțional). Sau datele introduse sunt diferite față de datele tastei panoului tactil care a fost apăsată (când se folosește afișajul panoului tactil opțional).</p> <ul style="list-style-type: none"> ■ Corpurile străine, precum praful, prins între panoul tactil, foaia de protecție și suportul panoului tactil pot cauza funcționarea necorespunzătoare. Asigurați-vă că nu există corpuri străine pe sau în apropierea panoului tactil. ■ Panoul tactil a fost îndoit? Când este folosit un panou tactil îndoit, cuta poate apăsa pe suportul panoului tactil. Nu folosiți un panou tactil îndoit.

Conectarea imprimantei la o priză electrică

Conectați adaptorul AC la imprimantă, apoi conectați cablul de alimentare AC la o priză electrică pentru a alimenta imprimanta.

- 1 Conectați adaptorul AC la imprimantă.
- 2 Conectați cablul de alimentare AC la adaptorul AC.
- 3 Conectați cablul de alimentare AC la o priză electrică din apropiere (100 – 240 V, 50 – 60 Hz).



- 1 Adaptor AC
- 2 Cablu de alimentare CA

Imprimarea paginii cu setările imprimantei

Puteți folosi butonul (Imprimare) pentru a imprima un raport care enumeră următoarele setări ale imprimantei:

- Versiunea programului
- Istoricul utilizării imprimantei
- Model de testare pentru puncte lipsă
- Lista datelor transferate
- Setări de comunicare

NOTĂ

- Puteți folosi **[Device settings]** (Setările dispozitivului) din „Printer Setting Tool” (Instrumentul de configurare a imprimantei) pentru a configura, în prealabil, ce informații vor fi imprimate.
- Numele nodului va fi afișat și în secțiunea Setări de comunicare. Denumirea implicită a nodului este „BRVxxxxxxxxxx”. („xxxxxxxxxx” se bazează pe adresa MAC/Ethernet a imprimantei dvs.)

- 1 Asigurați-vă că a fost încărcată o rolă de hârtie de chitanțe de 58 mm și capacul superior al compartimentului rolei suportului de imprimare este închis.
- 2 Porniți imprimanta.
- 3 Țineți apăsat butonul (Imprimare) până când indicatorul POWER (Alimentare) începe să lumineze intermitent verde, iar informațiile despre configurarea imprimantei sunt tipărite.

NOTĂ

- Pentru imprimarea informațiilor de configurare a imprimantei, recomandăm utilizarea hârtiei de chitanțe de 58 mm. Lungimea suportului de imprimare necesară pentru imprimare diferă în funcție de informațiile care trebuie imprimate.
- Informațiile de configurare a imprimantei pot fi imprimate și din **[Device settings]** (Setările dispozitivului) din „Printer Setting Tool” (Instrumentul de configurare a imprimantei).

Pentru informații suplimentare, consultați „User’s Guide” (Manualul de utilizare).

Dacă indicatorul STATUS (Stare) luminează intermitent roșu
Dacă indicatorul STATUS (Stare) luminează intermitent roșu, urmați acești pași pentru a elimina eroarea:

- Apăsați butonul (Alimentare) o singură dată.

Dacă eroarea tot nu este eliminată, opriți imprimanta și apoi reporniți-o. Dacă tot nu reușiți să eliminați eroarea, contactați Centrul de asistență clienți Brother.

<p>Indicatorul STATUS (Stare) luminează intermitent.</p> <ul style="list-style-type: none"> ■ Verificați detaliile erorii în secțiunea „Indicatorare LED”, apoi consultați informațiile de mai jos.
<p>Indicatorii arată că a survenit Eroarea 1.</p> <ul style="list-style-type: none"> ■ Este instalată rola suportului de imprimare corectă? Verificați dacă este instalat suportul de imprimare corect (de exemplu, tipul etichetă ștanțată sau bandă cu lungime continuă) și dimensiunea corectă a etichetei ștanțate. ■ Rola suportului de imprimare este instalată corect? ■ În caz contrar, scoateți rola suportului de imprimare și reinstalați-o. ■ Ghidajele suportului de imprimare nu ating marginea rolei suportului de imprimare? ■ Poziționați ghidajele suportului de imprimare lângă marginile rolei suportului de imprimare. ■ Există suficientă rolă rămasă? ■ În caz contrar, instalați o nouă rolă a suportului de imprimare. ■ Capacul superior al compartimentului rolei suportului de imprimare este deschis? Verificați capacul superior al compartimentului rolei suportului de imprimare și asigurați-vă că este închis. ■ Nu a fost găsit un punct de acces sau au fost găsite două sau mai multe puncte de acces după aproximativ 2 minute (doar pentru TD-2125NWB/2135NWB). ■ Dacă eroarea 1 persistă, verificați următoarele: <ul style="list-style-type: none"> Nu folosiți bandă mai lungă de 1 m sau formate de fișiere incompatibile. Când trimiteți un șablon ca fișier BLF, apare o eroare dacă numele modelului din fișier este diferit de numele modelului imprimantei care primește fișierul. Când încercați să imprimați un șablon, este afișată o eroare dacă șablonul indicat nu există. LED-urile indică o eroare dacă eșuează căutarea unui șablon cu o bază de date asociată.
<p>Indicatorii arată că a survenit Eroarea 2.</p> <ul style="list-style-type: none"> ■ Dispozitivul conectat este acceptat de portul USB? Portul USB a detectat un supracurent sau un dispozitiv neacceptat. Imprimanta, apoi verificați dispozitivul conectat. Dacă este conectat un hub USB, imprimanta se va opri automat după un anumit timp. ■ Imprimanta este în modul de stocare în masă? LED-urile indică o eroare dacă sistemul de fișiere devine corupt sau dacă un fișier este copiat în timp ce se procesează un fișier de stocare în masă. Opriți imprimanta. ■ Conexiunea LAN wireless sau Bluetooth a fost întreruptă? (doar pentru TD-2125NWB/2135NWB) ■ Conexiunea LAN wireless sau Bluetooth realizată în timp ce imprimanta este pornită a fost întreruptă. Opriți imprimanta și reporniți-o.

Indicatorare LED

■ = Indicatorul este aprins

■ = Indicatorul luminează intermitent

■ = Indicatorul luminează intermitent o dată sau de trei ori, apoi se stinge

□ = Indicatorul este aprins sau luminează intermitent în orice culoare sau tipar

(stins) = Indicatorul este stins

V = Verde

P = Portocaliu

R = Roșu

Exemplu: V ■ = Indicatorul luminează intermitent verde

LED de alimentare	LED de stare	Descrierea stării
V ■	□	Imprimanta este pornită Inițializare
□	P ■	Capacul superior al compartimentului rolei suportului de imprimare este deschis
V ■	□	Se primesc date Se transferă/se importă date
P ■	□	Acum se răcește
P ■ (de 3 ori)	P ■ (de 3 ori)	Resetarea câmpului de incrementare
P ■ (1 dată)	P ■ (1 dată)	Inițializare finalizată
V ■	R ■ (O dată la fiecare 2 secunde)	Eroarea 1 Consultați secțiunea „Depanare”.
V ■	R ■ (de două ori la fiecare 2 secunde)	Eroarea 2 Consultați secțiunea „Depanare”.

LED de alimentare	LED de stare	Descrierea stării
R ■	R ■	Eroare de sistem
R ■	(stins)	Imprimanta este în modul de încărcare
P ■ (de 3 ori)	V ■ (de 3 ori)	Repornire
P ■	□	Imprimanta este în modul de stocare în masă
P ■	V ■ (1 dată)	Prelucrarea fișierului în modul de stocare în masă
□	V ■	<ul style="list-style-type: none"> ■ Wi-Fi pornit, conectat *1 (indicatorul Wi-Fi este verde) ■ Bluetooth activ, conectat *1 (indicatorul Bluetooth este albastru) ■ Un dispozitiv extern acceptat este conectat la portul USB al imprimantei
□	V ■ (O dată la fiecare 3 secunde)	<ul style="list-style-type: none"> ■ Wi-Fi pornit, neconectat (Indicatorul Wi-Fi luminează intermitent la fiecare 3 secunde) ■ Bluetooth pornit, neconectat (indicatorul Bluetooth luminează intermitent la fiecare 3 secunde)
V ■	V ■	<ul style="list-style-type: none"> ■ Bluetooth și Wi-Fi pornite, unul sau ambele conectate *1 (Ambele indicatorare, Bluetooth și Wi-Fi, sunt aprinse)
□	V ■	<ul style="list-style-type: none"> ■ Configurarea WPS *2 ■ Asocierea cu Bluetooth

*1 Apăsați și mențineți apăsat butonul de Încărcare timp de 5 secunde pentru a activa sau dezactiva Wi-Fi sau Bluetooth sau ambele tipuri de conexiuni în același timp. Consultați „User’s Guide” (Manualul de utilizare) pentru a afla cum să comutați între tipuri de conexiune diferite.

*2 Apăsați și mențineți apăsat butonul Încărcare timp de 10 secunde pentru a activa WPS.

Adrese de internet

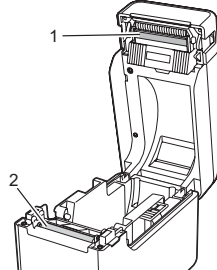
Site-ul web Brother la nivel global: <https://www.brother.com>
Centrul de dezvoltare Brother: <https://support.brother.com/g/s/es/dev/en/index.html?navi=offall>
Accesați support.brother.com pentru a consulta întrebările frecvente, suportul pentru produs și întrebările tehnice, precum și actualizările de driver și software.

Întreținerea imprimantei

Întreținerea imprimantei trebuie efectuată în funcție de necesități. Cu toate acestea, anumite medii necesită ca întreținerea să fie efectuată mai des (de exemplu, medii cu praf). Dacă murdăria sau praful nu este eliminat, etichetele imprimate pot conține dungi albe sau suportul de imprimare se poate bloca.

■ Întreținerea capului de imprimare

Utilizați un bețșor cu vată uscat pentru a șterge capul de imprimare (1).



■ Întreținerea rolei cilindrice

Utilizați o bandă de celofan pentru a elimina murdăria de pe rola cilindrică (2).

■ Întreținerea ieșirii suportului de imprimare

Dacă adevziv benzii se acumulează la ieșirea suportului de imprimare (3), iar suportul de imprimare se blochează, deconectați cablul de alimentare al imprimantei de la priză electrică, apoi curățați ieșirea suportului de imprimare cu o lavetă ușor umezită cu alcool izopropilic.

