

# brother

## Guía rápida de referencia

**TD-2020A**  
**TD-2125N**  
**TD-2135N**  
**TD-2125NWB**  
**TD-2135NWB**

Gracias por comprar la impresora de Brother TD-2020A/2125N/2135N/2125NWB/2135NWB.

La TD-2020A/2125N/2135N/2125NWB/2135NWB (en lo sucesivo, "la impresora") es una impresora térmica de escritorio.

Antes de usar la impresora, asegúrese de leer la Guía del usuario (página web de soporte de Brother), la Guía de seguridad del producto (impresa), la Guía rápida de referencia (este manual), la Guía del usuario de software (página web de soporte de Brother) y la Guía del usuario en red (página web de soporte de Brother, solo para los modelos TD-2125N/2135N/2125NWB/2135NWB).

Guardé estos documentos en un lugar accesible para futuras consultas. Para descargar los últimos manuales, visite la página web de soporte de Brother ([support.brother.com](http://support.brother.com)), donde también podrá descargar la última versión de los controladores y las utilidades para su impresora, solicitar asistencia con el producto y leer las respuestas a las preguntas frecuentes (FAQ).

Pueden usarse distintas opciones con los modelos TD-2125N/2135N/2125NWB/2135NWB. Para obtener más información, consulte la Guía del usuario.

US-SPA  
D02H8B001



## Instalación del software y el controlador de la impresora

Para conocer los detalles del equipo y las especificaciones del producto, consulte la *Guía del usuario* de su modelo en [support.brother.com/manuals](http://support.brother.com/manuals).

Para instalar el software y el controlador de la impresora o buscar actualizaciones de firmware, vaya a [support.brother.com](http://support.brother.com), haga clic en **Descargas** y seleccione su modelo.

Para otras cuestiones o consultas, entre en [support.brother.com](http://support.brother.com), haga clic en **Preguntas frecuentes y Solución de problemas**, y seleccione su modelo.

### NOTA

- La información contenida en este documento está sujeta a cambios sin previo aviso.
- Se prohíbe la duplicación o reproducción no autorizadas de todo o parte del contenido de este documento.
- Los modelos pueden variar según el país.

## Desembalaje de la impresora TD-2020A/2125N/2135N/2125NWB/2135NWB

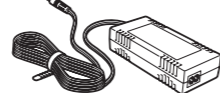
Compruebe que el paquete contenga los siguientes artículos antes de usar la impresora.

Si algún artículo falta o está dañado, contacte con su distribuidor de Brother.

- Printer (Impresora)



- Adaptador de CA



- Cable de alimentación de CA



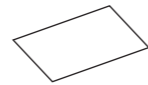
- Cable USB



- Guía de seguridad del producto

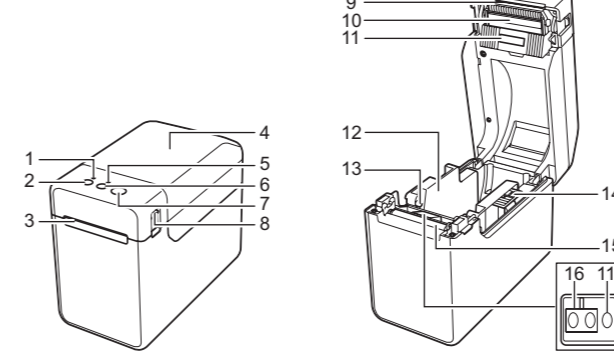


- Guía rápida de referencia

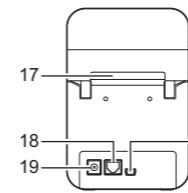


## Descripción general

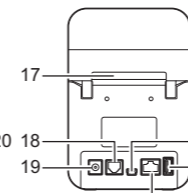
- Vista frontal



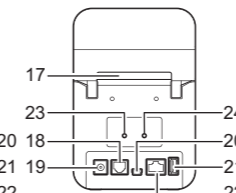
- Vista trasera TD-2020A



- TD-2125N/2135N



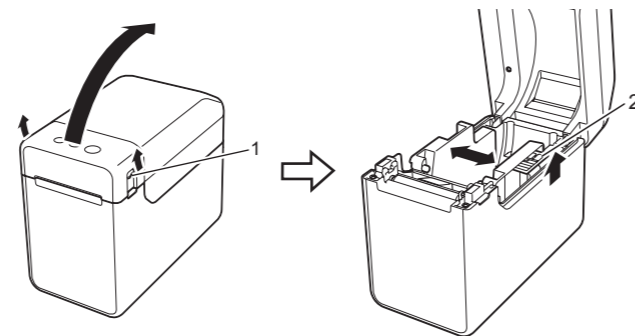
- TD-2125NWB/2135NWB



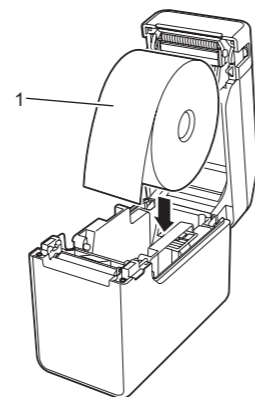
- |   |  |
|---|--|
| 1 Indicador POWER (encendido)                               | 12 Guía del material   |
| 2 Botón  (encendido)  | 13 Guía de la punta del material                                   |
| 3 Salida del material                                       | 14 Palanca de ajuste de las guías del material                     |
| 4 Cubierta superior del compartimento del rollo de material | 15 Rodillo de la platina   |
| 5 Indicador STATUS (estado)                                 | 16 Sensor reflectante o de marca negra                             |
| 6 Botón  (alimentar)  | 17 Ranura de alimentación de material externo                      |
| 7 Botón  (imprimir)   | 18 Puerto serie  |
| 8 Palanca de liberación de la cubierta                      | 19 Conector de alimentación  |
| 9 Barra de corte  | 20 Puerto mini-USB   |
| 10 Cabezal de impresión                                     | 21 Puerto host USB (solo en TD-2125N/2135N/2125NWB/2135NWB)        |
| 11 Sensor transmisor o de separación                        | 22 Puerto de red Ethernet (solo en TD-2125N/2135N/2125NWB/2135NWB) |
- NOTA:** Antes de usar la impresora, retire la cubierta que tapa la barra de corte. No deseche la cubierta que ha retirado. Para evitar lesiones cuando la impresora no se esté utilizando, ponga la cubierta de la barra de corte.
- |                     |                         |
|---------------------|-------------------------|
| 23 Indicador Wi-Fi® | 24 Indicador Bluetooth® |
|---------------------|-------------------------|

## Colocación del rollo de material

- 1 Mantenga pulsado el botón (encendido) para apagar la impresora. Pulse la palanca de liberación de la cubierta (1) en cualquiera de los lados y suba la tapa para abrir la cubierta superior del compartimento del rollo. Abra las guías del material subiendo la palanca de ajuste (2) y tirando de la guía del material hacia fuera.

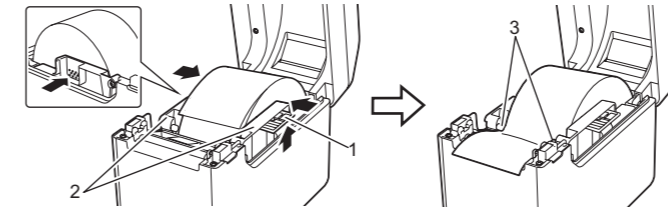


- 2 Introduzca el rollo de material de modo que las etiquetas se alimenten con el lado que debe imprimirse hacia arriba (1), tal como se ilustra.



## Colocación del rollo de material (continuación)

- 3 Al levantar la palanca de ajuste de las guías del material (1), empuje ambas guías (2) hasta que queden al ancho del papel. Introduzca el extremo del rollo de material por debajo de las guías de la punta del material (3).



- 4 Coloque el extremo del papel centrado sobre el rodillo de la platina de modo que sobresalga ligeramente de la salida del material.
- 5 Cierre la cubierta superior del compartimento del rollo presionando en el centro. Presione hasta que encaje en su sitio. Pulse el botón (encendido) para encender la impresora.

Tras cargar el papel, compruebe que el sensor transmisor o de separación y el triángulo de la impresora estén alineados. Si hay una marca negra en el papel, compruebe que esté alineada con la línea central del sensor reflectante o de marca negra.

## Impresión

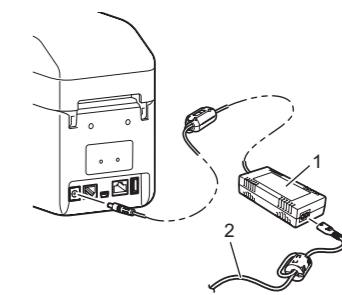
- 1 Instale el software y el controlador de la impresora.
- 2 Compruebe que la impresora disponga de la fuente de alimentación adecuada. (Se debe conectar el adaptador de CA a un tomacorriente de CA o usar una batería recargable de iones de litio con la carga completa).
- 3 Encienda la impresora. El indicador POWER (encendido) se ilumina en verde.
- 4 Conecte la impresora a una computadora.
- 5 Inserte el rollo de material.
- 6 Imprima los recibos o las etiquetas.
- 7 Sujete un borde del material expulsado, tire hacia arriba y gírelo hacia el otro borde en diagonal.

Consulte los detalles en la Guía del usuario (página web de soporte de Brother).

## Conexión de la impresora a un tomacorriente de CA

Conecte el adaptador de CA a la impresora y luego enchufe el cable de alimentación de CA en un tomacorriente de CA para alimentar la impresora.

- 1 Conecte el adaptador de CA a la impresora.
- 2 Conecte el cable de alimentación de CA al adaptador de CA.
- 3 Conecte el cable de alimentación de CA a un tomacorriente de CA cercano (100-240 V, 50-60 Hz).



- 1 Adaptador de CA
- 2 Cable de alimentación de CA

## Impresión de la información de configuración de la impresora

Puede usar el botón (imprimir) para imprimir un informe con los siguientes datos de configuración de la impresora:

- Versión del programa
- Historial de uso de la impresora
- Patrón de prueba de puntos faltantes
- Lista de datos transferidos
- Configuración de comunicación

### NOTA

- Puede usar la [Configuración del dispositivo] de la "Herramienta de configuración de la impresora" para establecer de antemano qué elementos se van a imprimir.
- El nombre del nodo aparece también en la configuración de comunicación. El nombre del nodo predeterminado es "BRWxxxxxxxxxxx". ("xxxxxxxxxxx" representa la dirección MAC/dirección Ethernet de la impresora).

- 1 Asegúrese de haber cargado un rollo de papel de recibo de 57 mm (2,25") y de que la cubierta superior del compartimento del rollo de material esté cerrada.
- 2 Encienda la impresora.
- 3 Mantenga pulsado (por lo menos 1 segundo) el botón (imprimir) hasta que el indicador POWER (encendido) comience a parpadear en verde y se imprima la información de configuración de la impresora.

### NOTA

- Para imprimir la información de configuración de la impresora, se recomienda usar papel de recibo de 57 mm (2,25"). La longitud necesaria para imprimir difiere según la información que se vaya a imprimir.
- La información de configuración de la impresora también se puede imprimir desde la [Configuración del dispositivo] de la "Herramienta de configuración de la impresora".

Consulte los detalles en la Guía del usuario (página web de soporte de Brother).

