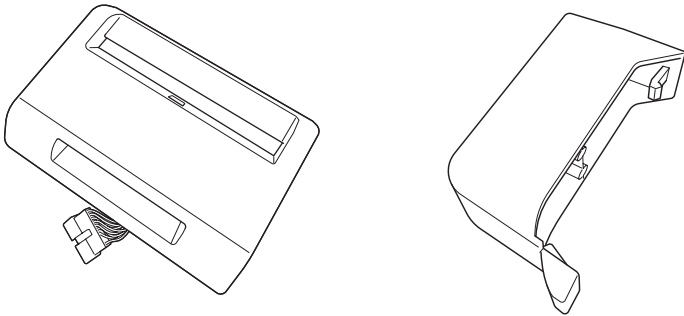


brother



D02Y34001

PA-LCU-002



Label Support / Etikettstütze / Support d'étiquette / Labelsteun / Supporto etichetta /
Soporte de etiquetas / Suporte de etiquetas / Label Support / Tarran tuki / Etikettstøtte /
Etikettstöd / Podpora štítku / Címke támasz / Wspornik etykiet /
Поддържаща приставка за етикети / Suport etichetă / Podpora štítkov /
Podpora za nalepke / Potpora za naljepnice

[English]

Follow the insertion sheet numbered PA-CU-001 to change the Cutter Unit (PA-LCU-002). After the Cutter Unit is replaced, follow these instructions to install the Label Support.

[Deutsch]

Zum Austauschen der Schneideeinheit (PA-LCU-002) folgen Sie den Anweisungen auf dem Übersichtsblatt mit der Kennzeichnung PA-CU-001. Nach dem Austauschen der Schneideeinheit folgen Sie diesen Anweisungen, um die Etikettstütze anzubringen.

[Français]

Suivez la feuille d'insertion numérotée PA-CU-001 pour changer l'ensemble de coupe-ruban (PA-LCU-002). Une fois celui-ci remplacé, suivez ces instructions pour installer le support d'étiquette.

[Nederlands]

Volg de instructies op het invoegblad met nummer PA-CU-001 om de snijeenheid (PA-LCU-002) te wisselen. Nadat u de snijeenheid hebt vervangen, volgt u deze instructies om de labelsteun te plaatsen.

[Italiano]

Seguire il foglio aggiuntivo numerato PA-CU-001 per sostituire l'unità taglierina (PA-LCU-002). Dopo aver sostituito l'unità taglierina, seguire queste istruzioni per installare il supporto etichetta.

[Español]

Siga la hoja de inserción numerada PA-CU-001 para cambiar la unidad de corte (PA-LCU-002). Después de reemplazar la unidad de corte, siga estas instrucciones para instalar el soporte de etiquetas.

[Português]

Siga a folha de inserção com o número PA-CU-001 para substituir a unidade de corte (PA-LCU-002). Após a substituição da unidade de corte, siga estas instruções para instalar o Suporte de etiquetas.

[Dansk]

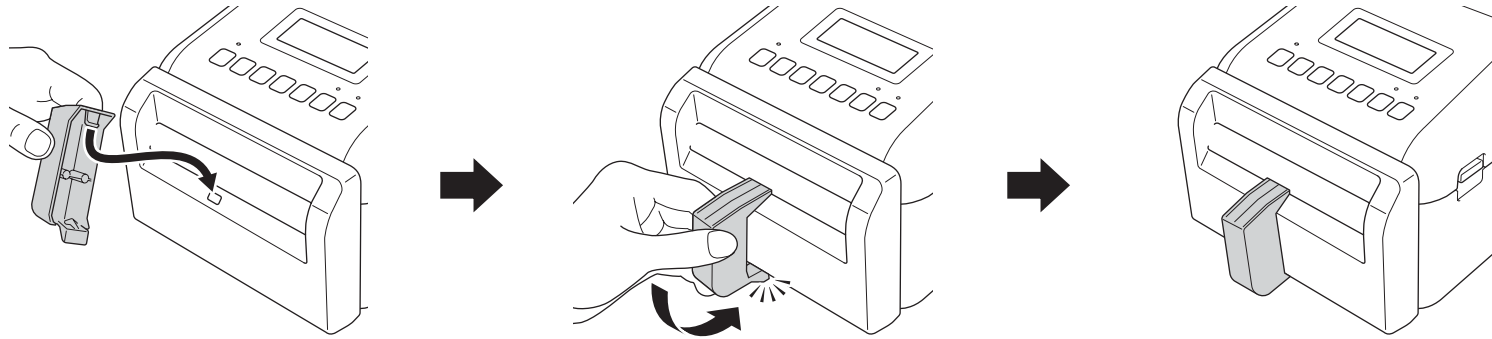
Følg vejledningen på indlægsarket, med nummeret PA-CU-001, for udskiftning af skæreenheden (PA-LCU-002). Når skæreenheden er udskiftet, skal du følge disse instruktioner for at montere Label Support.

[Suomi]

Noudata asennusohjetta PA-CU-001 leikkuriyksikön (PA-LCU-002) vaihtamisessa. Kun leikkuriyksikkö on vaihdettu, asenna tarran tuki näiden ohjeiden mukaan.

[Norsk]

Følg innsettingsarket nummerert PA-CU-001 for å skifte kutteenhet (PA-LCU-002). Etter at kutteenheten er skiftet ut, skal disse instruksjonene følges for å installere etikettstøtten.



[Svenska]

Följ inläggsarket med nummer PA-CU-001 för att byta ut kniven (PA-LCU-002). Efter att du har bytt ut kniven ska du följa dessa instruktioner för att installera etikettstödet.

[Čeština]

Podle pokynů v letáku s číslem PA-CU-001 vyměňte jednotku odstříhu (PA-LCU-002). Po výměně jednotky odstříhu podle těchto pokynů nainstalujte podporu štítku.

[Magyar]

A vágóeszköz (PA-LCU-002) cseréjéhez kövesse a PA-CU-001 számú mellékelt lap utasításait. A vágóeszköz cseréje után kövesse a címkétámasz beszerelési utasításait.

[Polski]

Aby wymienić zespół obcinaka (PA-LCU-002), należy postępować zgodnie z arkuszem wprowadzającym oznaczonym numerem PA-CU-001. Po wymianie zespołu obcinaka wykonaj te instrukcje w celu zainstalowania wspornika etykiet.

[Български]

Следвайте предоставената листовка с номер PA-CU-001, за да смените приспособлението за рязане (PA-LCU-002). След като приспособлението за рязане бъде сменено, следвайте тези инструкции, за да монтирате поддържащата приставка за етикети.

[Română]

Urmați foaia de introducere numerotată PA-CU-001 pentru a schimba unitatea cutter-ului (PA-LCU-002). După ce unitatea cutter-ului este înlocuită, urmați aceste instrucțiuni pentru a instala suportul de etichetă.

[Slovensky]

Podľa pokynov v priloženom letáku s číslom PA-CU-001 vymeňte jednotku orezávača (PA-LCU-002). Po výmene jednotky orezávača postupujte podľa týchto pokynov pri inštalácii podpory štítkov.

[Slovensko]

Za zamenjavo enote rezalnika (PA-LCU-002) upoštevajte vstavljene list s številko PA-CU-001. Po zamenjavi enote rezalnika upoštevajte ta navodila za namestitev podpore za nalepke.

[Hrvatski]

Pridržavajte se uputa iz priloženog lista s brojem PA-CU-001 kako biste zamijenili jedinicu rezača (PA-LCU-002). Nakon što zamijenite jedinicu rezača, pridržavajte se ovih uputa kako biste ugradili potporu za naljepnice.