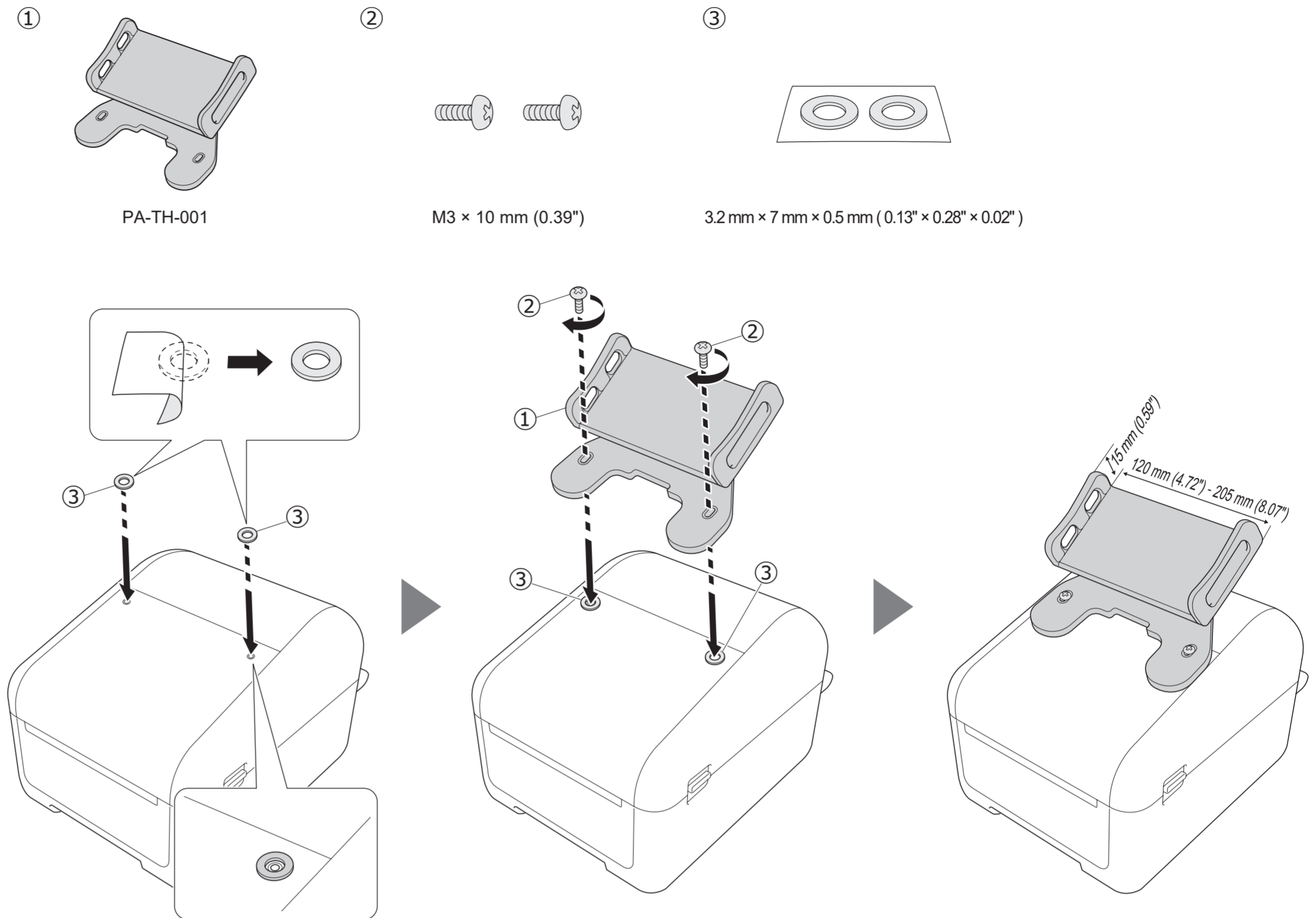




Tablet Holder
Tablet-Halter
Support Tablette
Tablethouder
Supporto per tablet
Soporte para tablets
Suporte para tablets
Tabletholder
Tabletteline
Nettbrettholder
Fäste för surfplatta
Držák tabletu
Tablet tartó
Uchwyt na tablet
Стойка за таблет
Suport pentru tableta
Držiak tabletu
Držalo tablice
Držáč tableta
タブレットホルダー



English

- | | |
|---|---|
| PA-TH-001 | PA-TH-002 |
| ① Size: approximately 5.50" (W) × 4.60" (D) × 3.20" (H) (140 mm (W) × 117 mm (D) × 81 mm (H)) | ① Size: approximately 5.28" (W) × 3.98" (D) × 3.43" (H) (134 mm (W) × 101 mm (D) × 87 mm (H)) |
| Weight: approximately 120 g | Weight: approximately 110 g |
| ② Screws (2) | ② Screws (2) |
| ③ Washers (2) | ③ Washers (2) |

The illustrations in this guide use the PA-TH-001 as an example.

Deutsch

- | | |
|--|--|
| PA-TH-001 | PA-TH-002 |
| ① Größe: ca. 140 mm (B) × 117 mm (T) × 81 mm (H)
Gewicht: 120 g | ① Größe: ca. 134 mm (B) × 101 mm (T) × 87 mm (H)
Gewicht: 110 g |
| ② Schrauben (2) | ② Schrauben (2) |
| ③ Unterlegscheiben (2) | ③ Unterlegscheiben (2) |

Die Abbildungen in dieser Anleitung verwenden den PA-TH-001 als Beispiel.

Français

- | | |
|---|---|
| PA-TH-001 | PA-TH-002 |
| ① Taille : environ 140 mm (L) × 117 mm (P) × 81 mm (H)
Poids : 120 g | ① Taille : environ 134 mm (L) × 101 mm (P) × 87 mm (H)
Poids : 110 g |
| ② Vis (2) | ② Vis (2) |
| ③ Rondelles (2) | ③ Rondelles (2) |

Les illustrations de ce guide utilisent le PA-TH-001 à titre d'exemple.

Nederlands

- | | |
|--|--|
| PA-TH-001 | PA-TH-002 |
| ① Grootte: circa 140 mm (B) × 117 mm (D) × 81 mm (H)
Gewicht: 120 g | ① Grootte: circa 134 mm (B) × 101 mm (D) × 87 mm (H)
Gewicht: 110 g |
| ② Schroeven (2) | ② Schroeven (2) |
| ③ Ringen (2) | ③ Ringen (2) |

De afbeeldingen in deze handleiding gebruiken de PA-TH-001 als voorbeeld.

Italiano

- | | |
|--|--|
| PA-TH-001 | PA-TH-002 |
| ① Dimensioni: circa 140 mm (L) × 117 mm (P) × 81 mm (H)
Peso: 120 g | ① Dimensioni: circa 134 mm (L) × 101 mm (P) × 87 mm (H)
Peso: 110 g |
| ② Viti (2) | ② Viti (2) |
| ③ Rondelle (2) | ③ Rondelle (2) |

Nelle illustrazioni di questa guida si usa il modello PA-TH-001 come esempio.

Español

- | | |
|---|---|
| PA-TH-001 | PA-TH-002 |
| ① Tamaño: aproximadamente 140 mm (ancho) × 117 mm (profundidad) × 81 mm (alto)
Peso: 120 g | ① Tamaño: aproximadamente 134 mm (ancho) × 101 mm (profundidad) × 87 mm (alto)
Peso: 110 g |
| ② Tornillos (2) | ② Tornillos (2) |
| ③ Arandelas (2) | ③ Arandelas (2) |

Las ilustraciones de esta guía utilizan el modelo PA-TH-001 como ejemplo.

Português

- | | |
|--|--|
| PA-TH-001 | PA-TH-002 |
| ① Tamanho: cerca de 140 mm (L) × 117 mm (P) × 81 mm (A)
Peso: 120 g | ① Tamanho: cerca de 134 mm (L) × 101 mm (P) × 87 mm (A)
Peso: 110 g |
| ② Parafusos (2) | ② Parafusos (2) |
| ③ Arruelas (2) | ③ Arruelas (2) |

As ilustrações neste guia utilizam o PA-TH-001 como exemplo.

Dansk

- | | |
|---|---|
| PA-TH-001 | PA-TH-002 |
| ① Størrelse: ca. 140 mm (B) × 117 mm (D) × 81 mm (H)
Vægt: 120 g | ① Størrelse: ca. 134 mm (B) × 101 mm (D) × 87 mm (H)
Vægt: 110 g |
| ② Skruer (2) | ② Skruer (2) |
| ③ Skiver (2) | ③ Skiver (2) |

Illustrationerne i denne vejledning bruger PA-TH-001 som eksempel.

Suomi

- | | |
|--|--|
| PA-TH-001 | PA-TH-002 |
| ① Koko: noin 140 mm (L) × 117 mm (S) × 81 mm (K)
Paino: 120 g | ① Koko: noin 134 mm (L) × 101 mm (S) × 87 mm (K)
Paino: 110 g |
| ② Ruuvit (2) | ② Ruuvit (2) |
| ③ Aluslevyt (2) | ③ Aluslevyt (2) |

Tämän oppaan kuvissa käytetään esimerkkinä PA-TH-001-mallia.

Norsk

- | | |
|---|---|
| PA-TH-001 | PA-TH-002 |
| ① Størrelse: omtrent 140 mm (B) × 117 mm (D) × 81 mm (H)
Vekt: 120 g | ① Størrelse: omtrent 134 mm (B) × 101 mm (D) × 87 mm (H)
Vekt: 110 g |
| ② Skruer (2) | ② Skruer (2) |
| ③ Skiver (2) | ③ Skiver (2) |

Illustrasjonene i denne guiden bruker PA-TH-001 som et eksempel.

Svenska

- | | |
|--|--|
| PA-TH-001 | PA-TH-002 |
| ① Storlek: ca 140 mm (B) × 117 mm (D) × 81 mm (H)
Vikt: 120 g | ① Storlek: ca 134 mm (B) × 101 mm (D) × 87 mm (H)
Vikt: 110 g |
| ② Skruvar (2) | ② Skruvar (2) |
| ③ Brickor (2) | ③ Brickor (2) |

Illustrationerna i denna bruksanvisning använder PA-TH-001 som exempel.

Čeština

- | | |
|---|---|
| PA-TH-001 | PA-TH-002 |
| ① Rozměry: přibližně 140 mm (Š) × 117 mm (H) × 81 mm (V)
Hmotnost: 120 g | ① Rozměry: přibližně 134 mm (Š) × 101 mm (H) × 87 mm (V)
Hmotnost: 110 g |
| ② Šrouby (2) | ② Šrouby (2) |
| ③ Podložky (2) | ③ Podložky (2) |

Na ilustracích v této příručce je jako příklad použit model PA-TH-001.

Magyar

- | | |
|---|---|
| PA-TH-001 | PA-TH-002 |
| ① Méret: kb. 140 mm (Szé) × 117 mm (Mé) × 81 mm (Ma)
Súly: 120 g | ① Méret: kb. 134 mm (Szé) × 101 mm (Mé) × 87 mm (Ma)
Súly: 110 g |
| ② Csavar (2) | ② Csavar (2) |
| ③ Alátéték (2) | ③ Alátéték (2) |

Az útmutató illusztrációi a PA-TH-001 modellt használják példaként.

Polski

- | | |
|--|--|
| PA-TH-001 | PA-TH-002 |
| ① Rozmiar: ok. 140 mm (szer.) × 117 mm (dł.) × 81 mm (wys.)
Ciężar: 120 g | ① Rozmiar: ok. 134 mm (szer.) × 101 mm (dł.) × 87 mm (wys.)
Ciężar: 110 g |
| ② Śruby (2) | ② Śruby (2) |
| ③ Podkładki (2) | ③ Podkładki (2) |

Na ilustracjach w tym przewodniku przedstawiono model PA-TH-001.

Български

- | | |
|--|--|
| PA-TH-001 | PA-TH-002 |
| ① Размер: прибл. 140 mm (Ш) × 117 mm (Д) × 81 mm (В)
Тегло: 120 g | ① Размер: прибл. 134 mm (Ш) × 101 mm (Д) × 87 mm (В)
Тегло: 110 g |
| ② Винтове (2) | ② Винтове (2) |
| ③ Шайби (2) | ③ Шайби (2) |

Илюстрациите в това ръководство използват PA-TH-001 като пример.

Română

- | | |
|--|--|
| PA-TH-001 | PA-TH-002 |
| ① Dimensiuni: aproximativ 140 mm (l) × 117 mm (L) × 81 mm (l)
Greutate: 120 g | ① Dimensiuni: aproximativ 134 mm (l) × 101 mm (L) × 87 mm (l)
Greutate: 110 g |
| ② Șuruburi (2) | ② Șuruburi (2) |
| ③ Șaibe (2) | ③ Șaibe (2) |

Ilustrațiile din acest ghid utilizează PA-TH-001 drept exemplu.

Slovensky

- | | |
|---|---|
| PA-TH-001 | PA-TH-002 |
| ① Veľkosť: približne 140 mm (Š) × 117 mm (H) × 81 mm (V)
Hmotnosť: 120 g | ① Veľkosť: približne 134 mm (Š) × 101 mm (H) × 87 mm (V)
Hmotnosť: 110 g |
| ② Skrutky (2) | ② Skrutky (2) |
| ③ Podložky (2) | ③ Podložky (2) |

Na ilustráciách v návode na použitie je ako príklad použitý model PA-TH-001.

Slovenščina

- | | |
|--|--|
| PA-TH-001 | PA-TH-002 |
| ① Mare: približno 140 mm (Š) × 117 mm (G) × 81 mm (V)
Teža: 120 g | ① Mare: približno 134 mm (Š) × 101 mm (G) × 87 mm (V)
Teža: 110 g |
| ② Vijaki (2) | ② Vijaki (2) |
| ③ Podložke (2) | ③ Podložke (2) |

Ilustracije v tem priložniku prikazujejo model PA-TH-001 kot primer.

Hrvatski

- | | |
|--|--|
| PA-TH-001 | PA-TH-002 |
| ① Veličina: približno 140 mm (Š) × 117 mm (D) × 81 mm (V)
Težina: 120 g | ① Veličina: približno 134 mm (Š) × 101 mm (D) × 87 mm (V)
Težina: 110 g |
| ② Vijci (2) | ② Vijci (2) |
| ③ Podloške (2) | ③ Podloške (2) |

Na ilustracijama u ovom vodiču za primjer se upotrebljava uređaj PA-TH-001.

日本語

- | | |
|--|--|
| PA-TH-001 | PA-TH-002 |
| ① 寸法：約 140 mm (幅) × 117 mm (奥行) × 81 mm (高さ)
重量：約 120 g | ① 寸法：約 134 mm (幅) × 101 mm (奥行) × 87 mm (高さ)
重量：約 110 g |
| ② ネジ (2) | ② ネジ (2) |
| ③ ワッシャー (2) | ③ ワッシャー (2) |

本ガイドでは、代表でPA-TH-001のイラストを使用しています。

⚠ WARNING
<ul style="list-style-type: none">Install the tablet holder on the printer correctly according to the instructions in this guide. To prevent the printer from falling, do not lift the printer by the tablet holder or the tablet. Do not open the roll cover of the printer with a tablet attached to the tablet holder.
⚠ CAUTION
<ul style="list-style-type: none">To prevent a child from accidentally swallowing small parts, assemble this product in a location out of the reach of children. When securing a tablet in the tablet holder, take care not to pinch your fingers. Do not attach a tablet weighing 600 g or more in the tablet holder, as there is a chance that the tablet may disconnect from the tablet holder and fall.

Deutsch

⚠ WARNUNG
<ul style="list-style-type: none">Installieren Sie den Tablet-Halter richtig am Drucker gemäß den Anweisungen in dieser Anleitung. Um ein Herunterfallen des Druckers zu verhindern, heben Sie den Drucker nicht am Tablet-Halter oder am Tablet an. Öffnen Sie die Rollenabdeckung des Druckers nicht, während ein Tablet an dem Tablet-Halter angebracht ist.
⚠ VORSICHT
<ul style="list-style-type: none">Um zu verhindern, dass ein Kind versehentlich kleine Teile verschluckt, setzen Sie dieses Produkt an einem für Kinder unzugänglichen Ort zusammen. Achten Sie beim Befestigen eines Tablets im Tablet-Halter darauf, dass Sie sich nicht die Finger einklemmen. Befestigen Sie kein Tablet im Tablet-Halter, das 600 g oder mehr wiegt, da das Risiko besteht, dass sich das Tablet aus dem Tablet-Halter löst und herunterfällt.

Français

⚠ AVERTISSEMENT
<ul style="list-style-type: none">Installez correctement le support tablette sur l'imprimante en suivant les instructions de ce guide. Pour éviter que l'imprimante ne tombe, ne la soulevez pas par le support tablette ou par la tablette. N'ouvrez pas le couvercle du compartiment à rouleau de l'imprimante lorsqu'une tablette est fixée au support tablette.
⚠ ATTENTION
<ul style="list-style-type: none">Pour éviter qu'un enfant n'avale accidentellement de petites pièces, montez ce produit dans un endroit hors de portée des enfants. Lorsque vous fixez une tablette dans le support tablette, veillez à ne pas vous pincer les doigts. N'attachez pas de tablette pesant 600 g ou plus dans le support tablette, car il y a un risque que la tablette se détache du support tablette et tombe.

Nederlands

⚠ WAARSCHUWING
<ul style="list-style-type: none">Installeer de tablethouder volgens de instructies in deze handleiding op de printer. Til de printer niet op aan de tablethouder of de tablet om ervoor te zorgen dat de printer niet valt. Open de rolkap van de printer niet terwijl er een tablet in de tablethouder is geplaatst.
⚠ VOORZICHTIG
<ul style="list-style-type: none">Monteer dit product op een plaats buiten het bereik van kinderen om te voorkomen dat een kind per ongeluk kleine onderdelen inslikt. Zorg ervoor dat uw vingers niet gekneld raken, als u een tablet in de tablethouder vastzet. Plaats geen tablet van 600 gr of meer in de tablethouder, omdat de kans bestaat dat de tablet van de tablethouder losraakt en valt.

Italiano

⚠ AVVERTENZA
<ul style="list-style-type: none">Installare sulla stampante il supporto per tablet seguendo le istruzioni di questa guida. Per evitare che la stampante cada, non sollevarla afferrando il supporto per tablet o il tablet. Non aprire il coperchio del rotolo quando un tablet è fissato al supporto per tablet.
⚠ ATTENZIONE
<ul style="list-style-type: none">Per non rischiare che i bambini ingeriscano piccoli componenti, assemblare il prodotto fuori dalla loro portata. Quando si fissa il tablet al supporto per tablet, prestare attenzione a non schiacciarsi le dita. Non fissare al il supporto per tablet un tablet del peso di 600 g o più: potrebbe staccarsi dal supporto per tablet e cadere.

Español

⚠ ADVERTENCIA
<ul style="list-style-type: none">Instale el soporte para tablets en la impresora correctamente siguiendo las instrucciones de esta guía. Para evitar que la impresora se caiga, no levante la impresora por el soporte para tablets o por la tablet. No abra la cubierta del rollo de la impresora si hay una tablet colocada en el soporte para tablets.
⚠ AVISO
<ul style="list-style-type: none">Monte este producto fuera del alcance de los niños para evitar que ingieran accidentalmente piezas pequeñas. Al colocar la tablet en el soporte para tablets, tenga cuidado de no pellizcarse los dedos. No coloque una tablet que pese 600 g o más en el soporte para tablets, ya que existe la posibilidad de que la tablet se suelte del soporte para tablets y se caiga.

Português

⚠ ADVERTÊNCIA
<ul style="list-style-type: none">Instale corretamente o suporte para tablets na impressora de acordo com as instruções neste guia. Para evitar que a impressora se caiga, não eleve a impressora pelo suporte para tablets nem pelo tablet. Não abra a tampa do rolo da impressora com um tablet instalado no suporte para tablets.
⚠ AVISO
<ul style="list-style-type: none">Para evitar que uma criança ingira acidentalmente peças pequenas, monte este produto num local fora do alcance das crianças. Ao fixar um tablet no suporte para tablets, tenha cuidado para não ficar com os dedos presos. Não instale um tablet com um peso de 600 g ou mais no suporte para tablets, uma vez que o tablet pode separar-se do suporte para tablets e cair.

Dansk

⚠ ADVARSEL
<ul style="list-style-type: none">Installer tabletholderen på printeren korrekt i henhold til instruktionerne i denne vejledning. For at forhindre printeren i at vælte skal den ikke løftes med tabletholderen eller tabletten. Åbn ikke rulledekslet til printeren med en tablet, der er påsat tabletholderen.
⚠ FORSIGTIG
<ul style="list-style-type: none">For at forhindre, at et barn utilsigtet sluger små dele, skal produktet samles et sted uden for børns rækkevidde. Pas på, at du ikke klemmer fingrene, når du fastgør en tablet i tabletholderen. Fastgør ikke en tablet, der vejer 600 g eller mere, i tabletholderen, da der er risiko for, at tabletten kan løsne sig fra holderen og falde ned.

Suomi

⚠ VAROITUS
<ul style="list-style-type: none">Asenna tablettiteline tulostimeen tämän oppaan ohjeiden mukaisesti. Jotta tulostin ei putoa, älä nosta tulostinta pitämällä kiinni tablettitelineestä tai tablettista. Älä avaa tulostimen rullakannta, kun tabletti on kiinni tablettitelineessä.
⚠ HUOMIO
<ul style="list-style-type: none">Jotta lapsi ei voi vahingossa nieleäistä pieniä osia, kokoa tämä tuote paikassa, jonne lapset eivät pääse. Kun kiinnität tabletin tablettitelineeseen, varo etteivät sormesi jää puristuksiin. Älä kiinnitä yli 600 grammaa painavaa tablettia tablettitelineeseen, sillä tabletti saattaa irrota tablettitelineestä ja pudota.

Norsk

⚠ ADVARSEL
<ul style="list-style-type: none">Installer nettbrettholderen på skriveren korrekt i henhold til instruksjonene i denne guiden. For å forhindre at skriveren faller, må du ikke løfte skriveren etter nettbrettholderen eller nettbrettet. Ikke åpne rulledekslet på skriveren mens et nettbrett er festet til nettbrettholderen.
⚠ FORSIKTIG
<ul style="list-style-type: none">For å forhindre at barn sveiger små deler ved et uhell, monter produktet på et sted utenfor barns rekkevidde. Når du fester et nettbrett i nettbrettholderen, må du passe på at du ikke klemmer fingrene. Ikke fest et nettbrett som veier 600 g eller mer i nettbrettholderen, da det er fare for at nettbrettet løsner og faller ned.

Svenska

⚠ VARNING
<ul style="list-style-type: none">Installera fäste för surfplatta på skrivaren på rätt sätt enligt instruktionerna i denna bruksanvisning. För att förhindra att skrivaren faller, lyft inte skrivaren i fäste för surfplatta eller surfplattan. Öppna inte skrivarens rullskydd när en surfplatta sitter i fäste för surfplatta.
⚠ VAR FÖRSIKTIG
<ul style="list-style-type: none">För att förhindra att ett barn av misstag sväljer små delar ska produkten monteras på en plats som är utom räckhåll för barn. Var försiktig så att du inte klämmer fingrarna när du sätter fast surfplattan i fäste för surfplatta. Fäst inte en surfplatta som väger 600 g eller mer i fäste för surfplatta, eftersom det finns risk att surfplattan lossnar från fäste för surfplatta och faller ner.

Čeština

⚠ VAROVÁNÍ
<ul style="list-style-type: none">Držák tabletu správně nainstalujte na tiskárnu podle pokynů v této příručce. Abyste zabránili pádu tiskárny, nezvedejte ji za držák tabletu ani za tablet. Neotevírejte kryt role tiskárny, pokud je v držáku tabletu připevněn tablet.
⚠ UPOZORNĚNÍ
<ul style="list-style-type: none">Aby dítě nemohlo náhodně spolknout malé části, sestavte tento produkt na místě mimo dosah dětí. Při upevňování tabletu do držáku tabletu postupujte tak, abyste si neskřípli prsty. Do držáku tabletu nevkládejte tablet o hmotnosti 600 g nebo více, protože by se mohl od držáku odpojit a spadnout.

Magyar

⚠ FIGYELEM
<ul style="list-style-type: none">Szerelje fel a tablet tartót a nyomtatóra a jelen útmutatóban szereplő utasításoknak megfelelően. A nyomtató leesésének megelőzése érdekében ne emelje fel a nyomtatót a tablet tartótól vagy a tablettől fogva. Ne nyissa ki a nyomtató tekercsfedeleit, ha a tablet a tabletartóra van rögzítve.
⚠ VIGYÁZAT
<ul style="list-style-type: none">Annak érdekében, hogy a gyermek véletlenül ne nyeljen le apró alkatrészeket, szerelje össze ezt a terméket gyermekektől elzárt helyen. Vigyázzon, ne szoruljon be az ujjá, amikor a tablettet a tartóba helyezi. Ne helyezzen 600 g vagy annál nehezebb tablettet a tablet tartóba, mert előfordulhat, hogy a tablet leválik a tablet tartóról és leesik.

Polski

⚠ OSTRZEŻENIE
<ul style="list-style-type: none">Uchwyt na tablet należy zamontować na drukarce zgodnie z instrukcjami zawartymi w niniejszym przewodniku. Aby zapobiec upadkowi drukarki, nie należy unosić drukarki za uchwyt na tablet ani za sam tablet. Nie należy otwierać pokrywy rolki drukarki z tabletem podłączonym do uchwytu na tablet.
⚠ UWAGA
<ul style="list-style-type: none">Aby zapobiec przypadkowemu połknięciu małych części przez dziecko, produkt należy montować w miejscu niedostępnym dla dzieci. Podczas mocowania tabletu w uchwycie należy uważać, aby nie przytrzasnąć palców. W uchwycie na tablet nie należy umieszczać tabletu ważącego 600 g lub więcej, ponieważ istnieje ryzyko odłączenia się tabletu od uchwytu i jego upadku.

Български

⚠ ПРЕДУПРЕЖДЕНИЕ
<ul style="list-style-type: none">Монтирайте стойката за таблета на принтера правилно, съгласно инструкциите в това ръководство. За да предотвратите падане на принтера, не го повдигайте за стойката за таблета или за самия таблет. Не отваряйте капака на ролката на принтера, когато таблетът е поставен в стойката за таблета.
⚠ ВНИМАНИЕ
<ul style="list-style-type: none">За да предотвратите случайно поглъщане на малки части от дете, сглобете този продукт на място, недостъпно за деца. Когато закрепвате таблета в стойката за таблета, внимавайте да не си прищипете пръстите. Не поставяйте таблет с тегло 600 грама или повече в стойката за таблета, тъй като съществува вероятност таблетът да се откачи от стойката за таблета и да падне.

Română

⚠ AVERTIZARE
<ul style="list-style-type: none">Instalați corect suportul pentru tabletă pe imprimantă, conform instrucțiunilor din acest ghid. Pentru a preveni căderea imprimantei, nu ridicați imprimanta ținând de suportul pentru tabletă sau de tabletă. Nu deschideți capacul rolei imprimantei cu tableta atașată la suportul pentru tabletă.
⚠ ATENȚIE
<ul style="list-style-type: none">Pentru a preveni înghițirea accidentală a pieselor mici de către copii, asamblați produsul într-un loc în care copiii nu au acces. Când fixați o tabletă în suportul pentru tabletă, aveți grijă să nu vă prindeți degetele. Nu așezați o tabletă cu o greutate de 600 g sau mai mare în suportul pentru tabletă, deoarece tableta se poate desprinde din suportul pentru tabletă și poate cădea.

Slovensky

⚠ VAROVANIE
<ul style="list-style-type: none">Držiak tabletu na tlačiarň správne nainštalujte podľa pokynov v tomto návode na použitie. Aby sa predišlo pádu tlačiarne, nezdvíhajte ju za držiak tabletu ani za tablet. Neotvárajte kryt tlačiarne s tabletom pripevneným k držiaku tabletu.
⚠ UPOZORNENIE
<ul style="list-style-type: none">Tento výrobok montujte na miesto mimo dosahu detí, aby sa predišlo náhodnému prehltnutiu malých častí dieťaťom. Pri zaistení tabletu do držiaka tabletu dávajte pozor, aby ste si neprikližili prsty. Do držiaka tabletu nepripievňujte tablet s hmotnosťou 600 g alebo viac, pretože existuje riziko, že sa tablet z držiaka tabletu odpojí a spadne.

Slovenščina

⚠ OPOZORILO
<ul style="list-style-type: none">Držalo tablice pravilno namestite na tiskalnik po navodilih v tem priročniku. Da preprečite padec tiskalnika, ga ne dvigujte za držalo tablice ali za tablico. Ne odpirajte pokrova za papirni zvitek tiskalnika, ko je na držalu tablice nameščena tablica.
⚠ POZOR
<ul style="list-style-type: none">Da preprečite, da bi otrok po nesreči pogoltnil majhne dele, izdelek sestavite na mestu, ki je nedosegljivo otrokom. Pri nameščanju tablice v držalo tablice pazite, da si ne stisnete prstov. V držalo tablice ne nameščajte tablice, ki tehta 600 g ali več, saj se lahko odklopi iz držala tablice in pade.

Hrvatski

⚠ UPOZORNJE
<ul style="list-style-type: none">Pravilno postavite držač tableta na pisač u skladu s uputama u ovom vodiču. Kako biste spriječili pad pisača, nemojte podizati pisač držeći držač tableta ili tablet. Nemojte otvarati poklopac role na pisaču dok je tablet pričvršćen na držač tableta.
⚠ OPREZ
<ul style="list-style-type: none">Kako biste spriječili da dijete slučajno proguta sitne dijelove, sastavite ovaj proizvod na mjestu koje je izvan dohvata djece. Prilikom pričvršćivanja tableta u držač tableta pazite da vam se ne prikljeste prsti. Nemojte pričvršćivati tablet mase 600 g ili veće u držač tableta jer bi se tablet mogao odvojiti od držača tableta i pasti.

日本語

⚠ 警告
<ul style="list-style-type: none">タブレットホルダーは、本ガイドに記載されている方法で正しくプリンターに取り付けてください。 プリンターの落下防止のため、タブレットホルダーまたはタブレットを持ってプリンターを持ち上げないでください。 タブレットをタブレットホルダーに取り付けた状態で、プリンターのロールカバーを開けないでください。
⚠ 注意
<ul style="list-style-type: none">子供が誤って小さなパーツを飲み込まないように、子供の手の届かないところで組み立ててください。 タブレットをタブレットホルダーに固定する際には、指を挟む可能性がありますのでご注意ください。 600 g以上のタブレットはタブレットホルダーから外れて落下する可能性があるため、タブレットホルダーに装着しないでください。