

Tárgymutató

Ennek a PDF-nek a mentéséhez válassza a "Mentés"-t a "Fájl" menüből.
A tárgymutatóban található GYIK sorrend nem azonos az alap szövegben található sorrenddel.

Első lépések

Telepítés

Szoftver

- [Telepítse a BRAdmin Professional 3 alkalmazást](#)
- [Brother szoftver telepítése az internethez nem csatlakozó számítógépre](#)
- [Hol találom a Brother nyomtató sorozatszámát?](#)

Készülék beállítása

Általános beállítási eljárások

- [Brother szoftver telepítése az internethez nem csatlakozó számítógépre](#)

Csatlakoztatás számítógéphez

USB

- [A nyomtatás nem lehetséges. \(USB kapcsolat\)](#)

Vezeték nélküli LAN

- [Hogyan lehet vezeték nélkül csatlakoztatni a nyomtatót?](#)

Vezeték nélküli Direct(közvetlen)

- [Hogyan lehet vezeték nélkül csatlakoztatni a nyomtatót?](#)

Vezeték nélküli Ad-hoc kapcsolat

- [Hogyan lehet vezeték nélkül csatlakoztatni a nyomtatót?](#)

Csatlakoztatás mobil eszközhöz

Mobile Alkalmazás

- [Milyen iOS mobilalkalmazást használhatok?](#)
- [Milyen Android™ mobilalkalmazást használhatok?](#)

Mobilalkalmazás kompatibilitása

- [Milyen iOS mobilalkalmazást használhatok?](#)
- [Milyen Android™ mobilalkalmazást használhatok?](#)

Egyszerű kezelhetőség

P-touch szerkesztő (Windows)

Számozás

- [A számozási funkció használata \(P-Touch Editor 5.0 Windows rendszerhez\)](#)

Vonalkódok

- [Vonalkód létrehozása két adatmezőből \(P-Touch Editor 5.x Windows esetén\)](#)
- [Hogyan hozhatok létre vonalkódot/QR-kódot tartalmazó címkét? \(P-Touch Editor 5.x Windows rendszerhez\)](#)
- [Címkék nyomtatásához Excel-adatok használata \(Windows esetén P-Touch Editor 5.x\)](#)

Elrendezés

- [Hogyan nyomtathatok függőleges szöveget? \(P-Touch Editor 5.x Windows rendszerhez\)](#)
- [Hogyan nyomtathatok ki több példányt egy címkéről? \(P-Touch Editor 5.x Windows rendszerhez\)](#)
- [Hogyan hozhatok létre címcímkét a Microsoft Word bővítmény használatával és a szöveg formázásával? \(P-Touch Editor 5.x Windows rendszerhez\)](#)
- [Hogyan állíthatom be automatikusan a címke hosszát a szöveg mennyiségétől függően? \(P-Touch Editor 5.x Windows rendszerhez\)](#)
- [Hogyan hozhatok létre címkét sablon használatával? \(P-Touch Editor 5.x Windows rendszerhez\)](#)

Bővítmények

- [Hogyan hozhatok létre címcímkét a Microsoft Word bővítmény használatával és a szöveg formázásával? \(P-Touch Editor 5.x Windows rendszerhez\)](#)
- [A kiegészítő funkció használata Microsoft alkalmazásokban \(P-Touch Editor 5.x Windows esetén\)](#)

Sablonok

- [Hogyan hozhatok létre címkét sablon használatával? \(P-Touch Editor 5.x Windows rendszerhez\)](#)
- [Címkék nyomtatásához Excel-adatok használata \(Windows esetén P-Touch Editor 5.x\)](#)

Nyomtatás

- [Címkék nyomtatásához Excel-adatok használata \(Windows esetén P-Touch Editor 5.x\)](#)

Szoftver használata

- [Hogyan nyomtathatok ki több példányt egy címkéről? \(P-Touch Editor 5.x Windows rendszerhez\)](#)

Adatbázis

- [Vonalkód létrehozása két adatmezőből \(P-Touch Editor 5.x Windows esetén\)](#)
- [Címkék nyomtatásához Excel-adatok használata \(Windows esetén P-Touch Editor 5.x\)](#)

Nyomtatás

Nyomtatás minősége/Nyomtatási beállítások

- [A papírméret-beállítás használata \(Windows esetén\)](#)

Szoftver

Nyomtató illesztőprogram

- [A nyomtató illesztőprogrammal kapcsolatos rendszerleíró adatok és fájlok törlése](#)
- [Hogyan távolíthatom el a nyomtató-illesztőprogramot?](#)

Nyomtatóbeállító eszköz

- [A papírméret-beállítás használata \(Windows esetén\)](#)

P-touch Transfer Manager (csak Windows esetében)

- [Hogyan lehet sablonokat vagy egyéb adatokat átvinni a számítógépről a nyomtatóra? \(P-Touch Transfer Manager\)](#)

Készülék

A készülék kezelése web böngészővel

- [Web alapú kezelés használata](#)

Operációs rendszer

Mac

- [Az eszközök és nyomtatók ablak megnyitása](#)

- [Hogyan azonosítsa operációs rendszerét Windows vagy Macintosh esetén?](#)

Windows

- [Az eszközök és nyomtatók ablak megnyitása](#)
- [Hogyan azonosítsa operációs rendszerét Windows vagy Macintosh esetén?](#)

Linux

- [Az LPR illesztőprogram és a CUPS csomagoló illesztőprogram telepítése \(Linux®\)](#)
- [A nyomtató-illesztőprogramok eltávolítása \(Linux®\)](#)

Telepítés

Szoftver

- [Hol találom a Brother nyomtató sorozatszámát?](#)

Hibaelhárítás

Szoftver

Nyomtató illesztőprogram

- [A P-Touch Editor megjeleníti a „nincs nyomtató illesztőprogram telepítve ezzel az alkalmazással” üzenetet. \(Windows 10 esetén\)](#)
- [Mit tehetek ha a nyomtató meghajtó telepítése nem volt sikeres vagy hiba történt a telepítéskor. \(Hogyan töltsek le a nyomtató meghajtó információ eltávolító eszközt\)](#)

P-touch szerkesztő (Windows)

Nyomatási minőség

- [A címkézőm tükörképként nyomtat. Hogyan lehet engedélyezni/letiltani a tükörnyomatás opciót? \(P-Touch Editor 5.x Windows rendszerhez\)](#)

Műveletek

- [Több szöveg hozzáadása esetén az összes karakter mérete automatikusan csökken. \(P-Touch Editor 5.x Windows rendszerhez\)](#)
- [A címkézőm tükörképként nyomtat. Hogyan lehet engedélyezni/letiltani a tükörnyomatás opciót? \(P-Touch Editor 5.x Windows rendszerhez\)](#)

Hibaüzenetek/LED jelzések

Hibaüzenetek a számítógép képernyőjén

- [A P-Touch Editor megjeleníti a „nincs nyomtató illesztőprogram telepítve ezzel az alkalmazással” üzenetet. \(Windows 10 esetén\)](#)

Csatlakoztatás számítógéphez

Telepítési hiba

- [A P-Touch Editor megjeleníti a „nincs nyomtató illesztőprogram telepítve ezzel az alkalmazással” üzenetet. \(Windows 10 esetén\)](#)
- [Mit tehetek ha a nyomtató meghajtó telepítése nem volt sikeres vagy hiba történt a telepítéskor. \(Hogyan töltsek le a nyomtató meghajtó információ eltávolító eszközt\)](#)

Nem tudok nyomtatni

- [A nyomtatás nem lehetséges. \(USB kapcsolat\)](#)

Nyomtatás

Nem tudok nyomtatni

- [A nyomtatóm hirtelen leállt.](#)
- [Több, azonos típusú nyomtatót csatlakoztattam egy számítógéphez, de csak az egyikről tudok nyomtatni.](#)
- [A nyomtatás nem lehetséges. \(USB kapcsolat\)](#)

Elrendezés

- [Több szöveg hozzáadása esetén az összes karakter mérete automatikusan csökken. \(P-Touch Editor 5.x Windows rendszerhez\)](#)
- [A címkézőm tükörképként nyomtat. Hogyan lehet engedélyezni/letiltani a tükörnyomatás opciót? \(P-Touch Editor 5.x Windows rendszerhez\)](#)

Eltávolítás

Nyomtató illesztőprogram

- [A nyomtató illesztőprogrammal kapcsolatos rendszerleíró adatok és fájlok törlése](#)
- [Hogyan távolíthatom el a nyomtató-illesztőprogramot?](#)

Készülék

Készülék

- [Hol találom a Brother nyomtató sorozatszámát?](#)

Operációs rendszer

Linux

- [Az LPR illesztőprogram és a CUPS csomagoló illesztőprogram telepítése \(Linux®\)](#)
- [Nem tudom elérni a CUPS webes felületet \(http://localhost:631\) Ubuntu-n. \(Linux®\)](#)
- [A nyomtató-illesztőprogramok eltávolítása \(Linux®\)](#)

Telepítés

Szoftver

- [A P-Touch Editor megjeleníti a „nincs nyomtató illesztőprogram telepítve ezzel az alkalmazással” üzenetet. \(Windows 10 esetén\)](#)

Egyebek

Műszaki adatok

Alkalmazás

- [Milyen iOS mobilalkalmazást használhatok?](#)
- [Milyen Android™ mobilalkalmazást használhatok?](#)

















































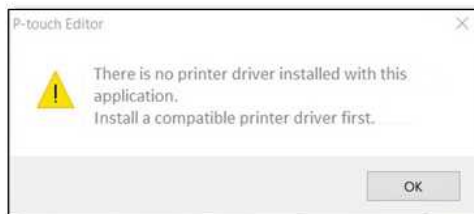








A P-Touch Editor megjeleníti a „nincs nyomtató illesztőprogram telepítve ezzel az alkalmazással” üzenetet. (Windows 10 esetén)



Ha ezt a hibát kapja, előfordulhat, hogy a számítógép helytelenül érzékelt a nyomtatót. Végezze el az alábbiakat:

1. Kattintson a Start menü > (minden alkalmazás) > Windows rendszer > Vezérlőpult > hardver és hang > eszközök és nyomtatók menüpontra .
2. Ellenőrizze, hogy a nyomtató nem meghatározott eszközként szerepel-e a listán.



Ha a nyomtató nem szerepel az eszközök és nyomtatók listán , ellenőrizze, hogy:

- a nyomtató be van kapcsolva.
- a nyomtató USB-n keresztül csatlakozik a számítógéphez.

3. Kattintson a jobb gombbal a nem meghatározott eszközként felsorolt nyomtatóra, majd kattintson az eszköz eltávolítása parancsra .



4. Ellenőrizze, hogy az USB-kábel csatlakoztatva van-e a számítógéphez és a nyomtatóhoz.
5. Kapcsolja ki, majd be a nyomtatót. A számítógépnek képesnek kell lennie a nyomtató megfelelő észlelésére.



Ha a nyomtató nem észlelhető, húzza ki az USB-kábelt, majd csatlakoztassa újra.







